



ColorEdge® CX271

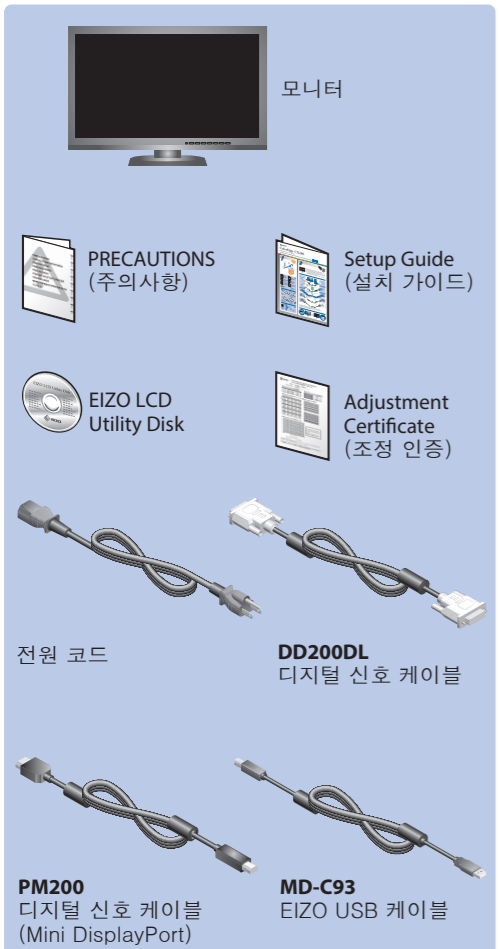
ColorNavigator Elements 포함

캘리브레이션 컬러 LCD 모니터
설치 가이드

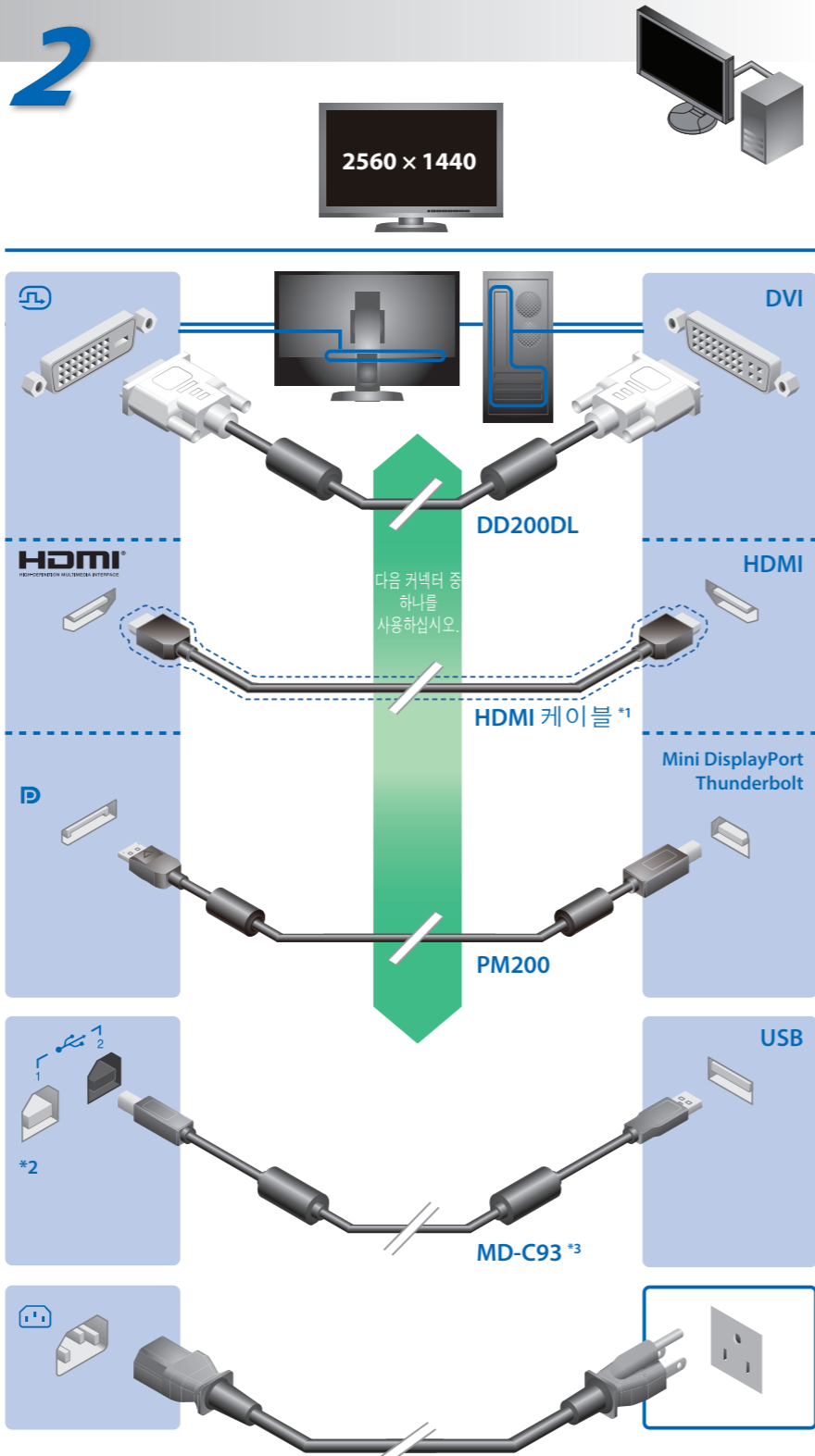
중요

안전과 효과적인 사용을 위해 PRECAUTIONS(주의사항), 본 설치 가이드 및 CD-ROM에 저장된 사용설명서를 꼭 읽으십시오.

1

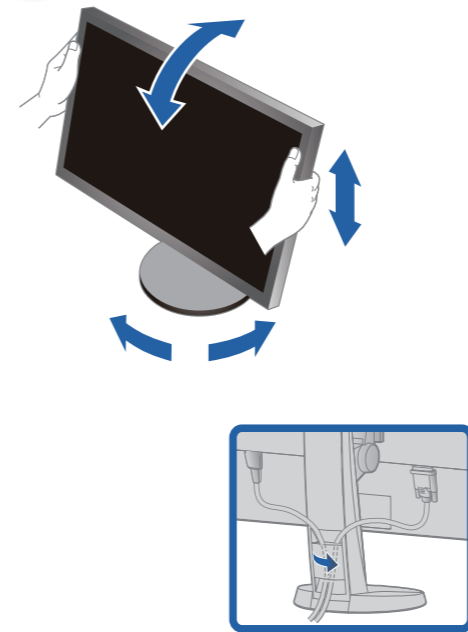


2

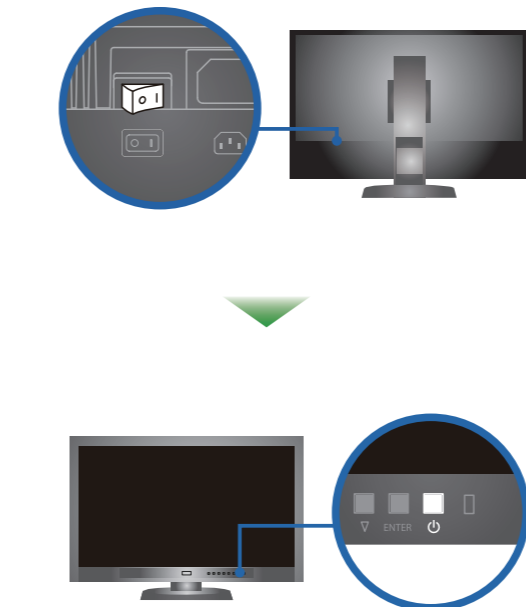


*1 상용 제품. 고속을 취급할 수 있는 제품을 사용합니다.
 *2 기본적으로, USB 업스트림 포트 2는 비활성화되어 있습니다. 포트 1을 사용하십시오. 설정을 변경하려면 모니터의 사용 설명서를 참조하십시오.
 *3 캘리브레이션을 위해서는 USB 케이블이 필요합니다. 모니터와 PC는 반드시 USB 케이블로 연결해 주십시오.

3

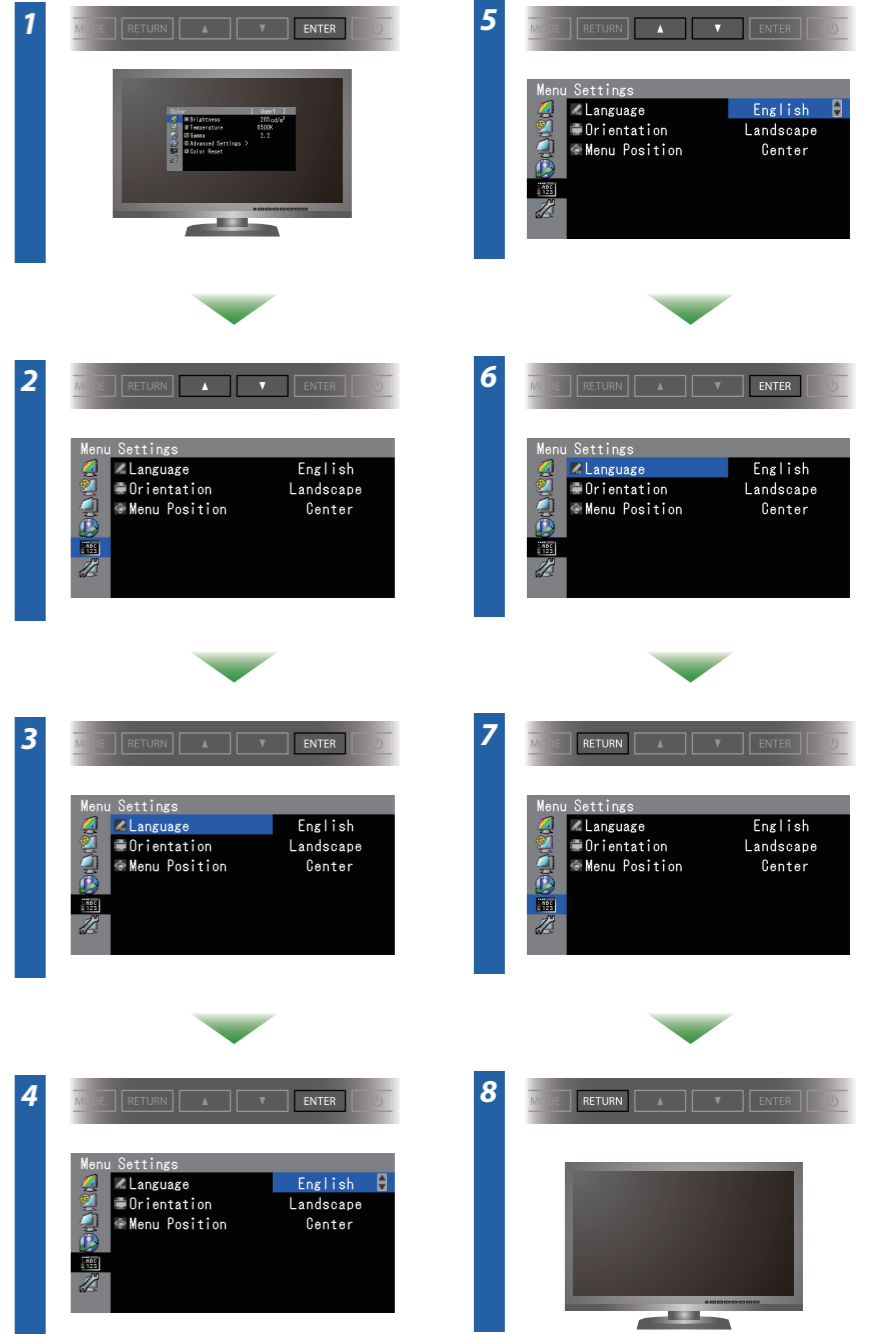


4



모니터를 켜 후 PC를 켜십시오.

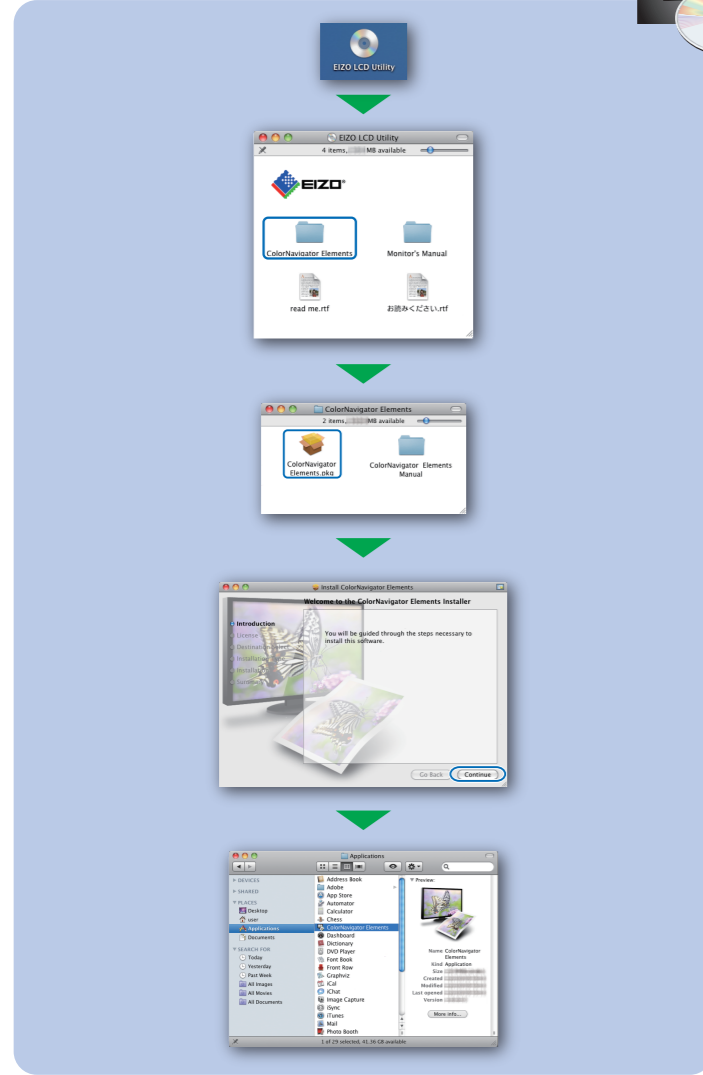
5



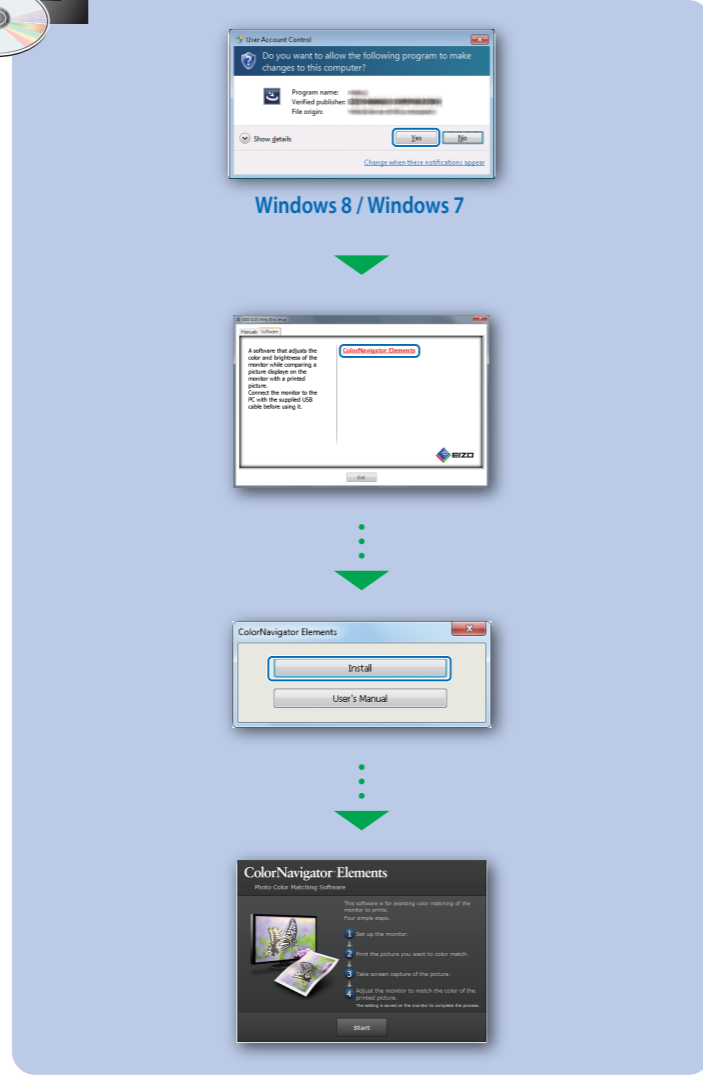
EIZO LCD Utility Disk에 자세한 정보가 포함되어 있습니다.

ColorNavigator Elements

Mac OS X

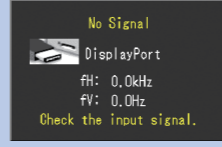
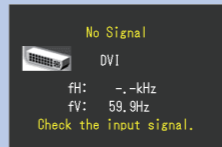


Windows

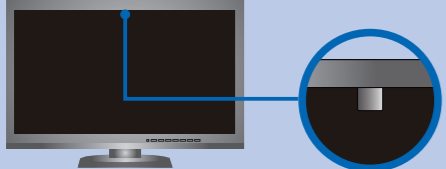


화상이 표시되지 않는 문제

다음의 해결 방법을 이행한 후에도 모니터에 화상이 표시되지 않으면, 가까운 EIZO 대리점에 문의하십시오.

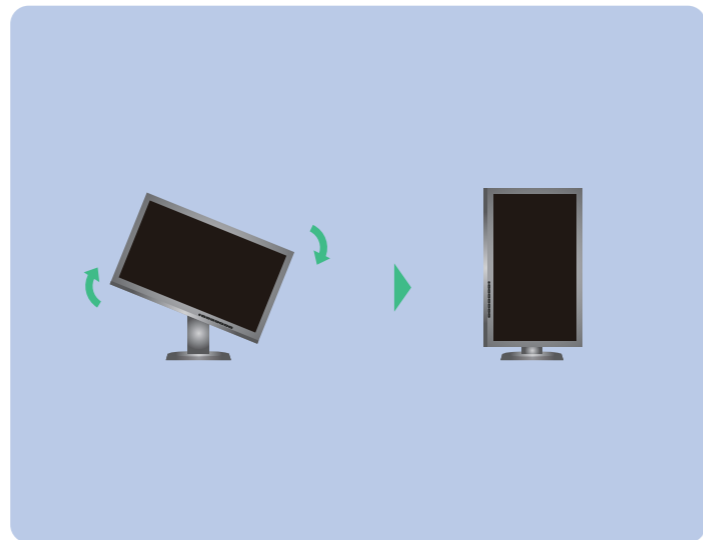
| 문제 | 원인 및 해결 방법 |
|-------------------|--|
| 전원 표시등이 켜지지 않습니다. | <ul style="list-style-type: none"> 전원 코드가 올바르게 연결되어 있는지 확인합니다. 주 전원 스위치를 켭니다. ⏻ 버튼을 누릅니다. 주 전원을 끈 다음, 몇 분 뒤에 다시 켭니다. |
| 화상이 표시되지 않음 | <ul style="list-style-type: none"> 전원 표시등이 청색으로 켜집니다. 조정 메뉴에서 “Brightness”(밝기) 및/또는 “Gain”(게인)을 늘립니다. 전원 표시등이 주황색으로 켜집니다. SIGNAL 를 사용하여 입력 신호를 전환합니다. 마우스나 키보드로 조작합니다. PC가 켜져 있는지 확인합니다. 전원 표시등이 주황색과 파란색으로 깜박입니다. DisplayPort/HDMI를 사용하여 연결된 장치에 문제가 있습니다. 문제를 해결하고 모니터 전원을 껐다가 다시 켜십시오. 상세한 내용은 출력 장치의 사용 설명서를 참조하십시오. |
| 메시지가 표시됩니다. | <ul style="list-style-type: none"> 아무런 신호도 입력되지 않았을 때 이 메시지가 표시됩니다. 예:  일부 PC의 경우 전원을 켜 후 곧바로 신호가 출력되지 않기 때문에 메시지가 표시된 채로 있을 수 있습니다. PC가 켜져 있는지 확인합니다. 신호 케이블이 올바르게 연결되어 있는지 확인합니다. SIGNAL 를 사용하여 입력 신호를 전환합니다. 입력 신호가 지정된 주파수 범위를 벗어난다는 메시지가 표시됩니다. (이러한 신호 주파수는 마젠타로 표시됩니다.) 예:  모니터의 해상도 및 수직 스캔 주파수를 만족하도록 PC가 구성되어 있는지 확인해 주십시오. PC를 다시 부팅합니다. 그래픽 보드의 유틸리티 소프트웨어를 사용하여 모드를 적절히 변경합니다. 자세한 내용은 그래픽 보드의 설명서를 참조하십시오. fD: 도트 클럭 fH: 수평 스캔 주파수 fV: 수직 스캔 주파수 |

SelfCalibration



- 내장 센서의 측정 정확도를 떨어뜨리지 않으려면, 측정 중 내장 센서로 들어가는 주변 빛의 양이 큰 쪽으로 변하지 않도록 주의하십시오.
- 모니터 후드를 사용할 것을 권장합니다.
- 측정하는 동안에 얼굴이나 기타 물체를 모니터에 가까이 두지 말고, 센서를 쳐다보지 마십시오.
- 외부 빛이 센서 부분에 직접 닿지 않는 곳에 모니터를 설치하십시오.

모니터 회전



- 조작 설명에 대해서는 ColorNavigator Elements 사용 설명서(CD-ROM에 저장)를 참조해 주십시오.
- SelfCorrection 상세한 정보는 CD-ROM의 모니터 사용자 메뉴얼을 참조하십시오.