



ColorEdge® CX271

Kalibrerings-LCD-fargeskjerm
Installasjons-veiledning

ColorNavigator følger med

Viktig

Les PRECAUTIONS (FORSIKTIGHETSREGLENE), denne Installasjonsveiledningen og Brukerhåndboken som er lagret på CD-ROM-en nøye for å bli kjent med sikker og effektiv bruk av skjermen.

1



Skjerm

PRECAUTIONS (FORHOLDSREGLER) Setup Guide (Installasjons-veiledning)

ColorNavigator Quick Reference (Hurtigreferanse for ColorNavigator)

Adjustment Certificate (Justeringssertifikat)

EIZO LCD Utility Disk

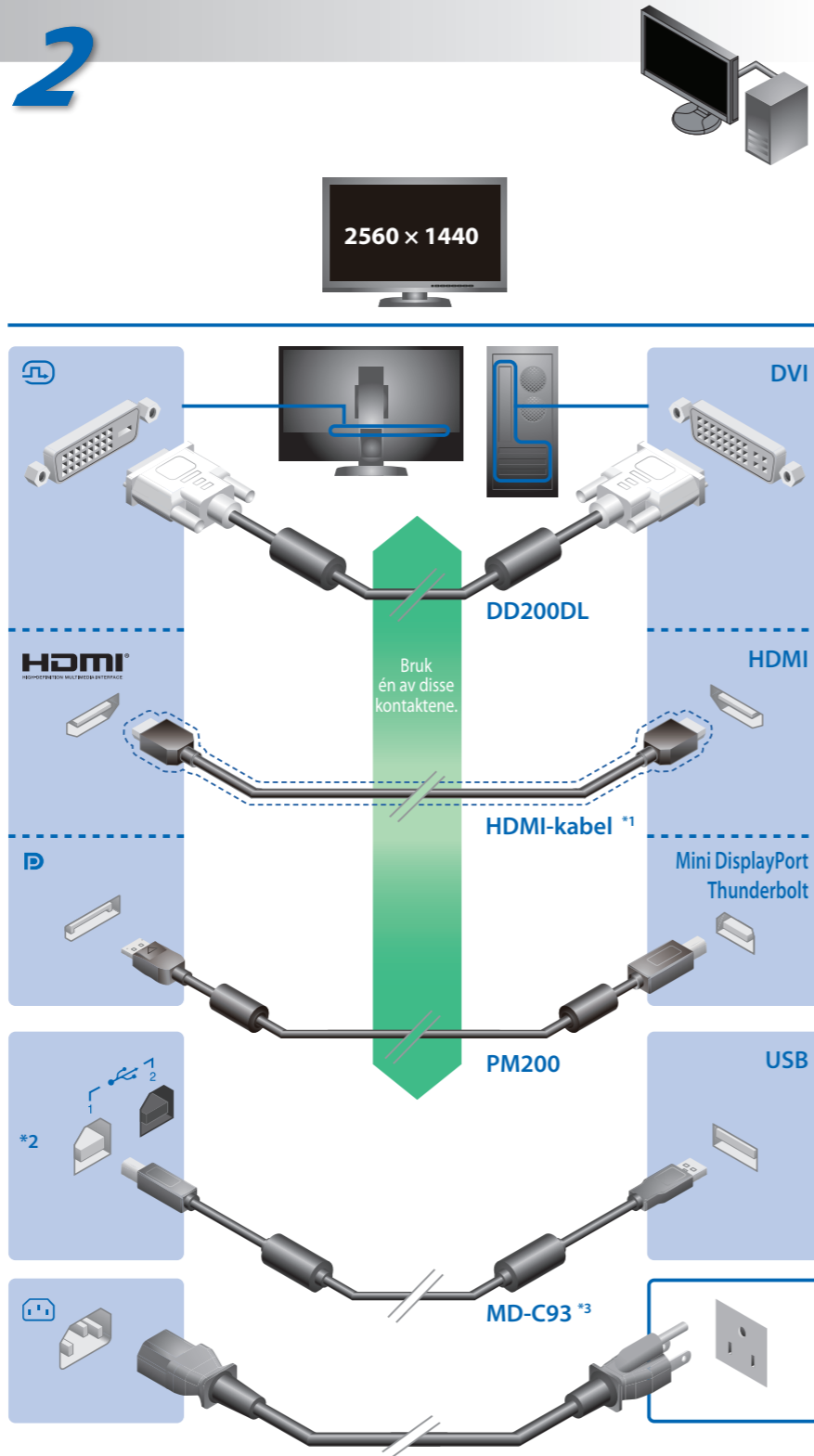
Strømkabel

DD200DL Digital signalkabel

PM200 Digital signalkabel (Mini DisplayPort)

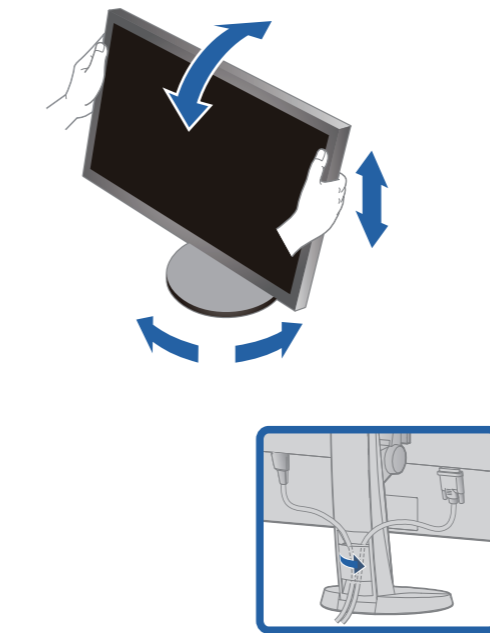
MD-C93 EIZO USB-kabel

2

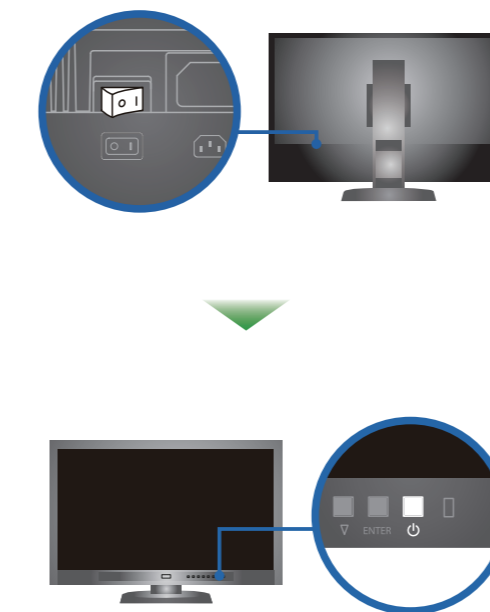


*1 Kjøpt separat tilgjengelig produkt. Bruk et produkt som er i stand til å håndtere høy hastighet.
 *2 USB-port (oppstrøms) 2 er deaktivert ved standardinnstillingene. Bruk port 1. For å endre innstillingene, se Brukerhåndboken for skjermen.
 *3 Til kalibreringen må det må brukes en USB-kabel. Sørg for at skjermen og PC'en tilkobles med USB-kabelen.

3



4



Slå på skjermen, og slå deretter på PC-en.

5

1

2

3

4

5

6

7

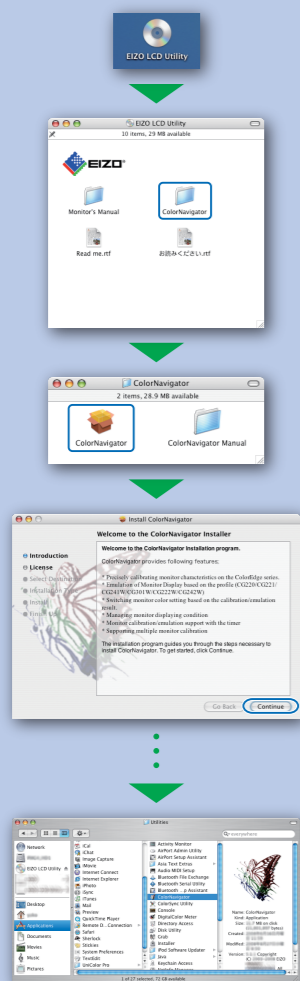
8



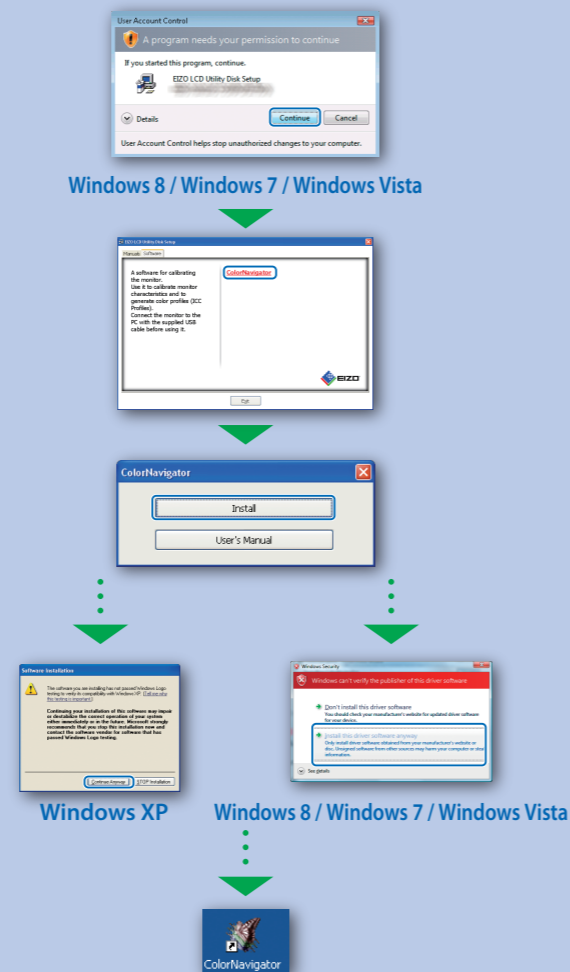
EIZO LCD verktøys-CD-en inneholder detaljert informasjon.

ColorNavigator

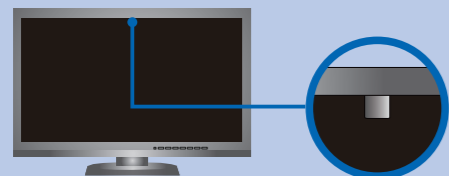
Mac OS X



Windows

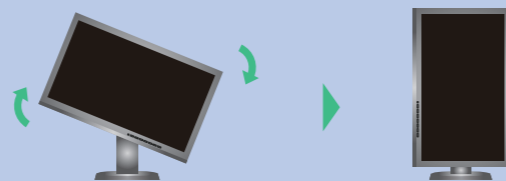


SelfCorrection



- For ikke å påvirke nøyaktigheten i målingen fra den innebygde sensoren, bør du unngå store forandringer i lyset omkring sensoren mens den måler lysstyrke.
- Det er anbefalt å bruke skjermbeskyttelsesdekslet.
- Ikke før ansiktet ditt eller andre gjenstander mot skjermen mens målingen pågår, og se heller ikke inn i sensoren.
- Plasser skjermen slik at lyset utenfra ikke kommer direkte mot sensoren.

Rotering av skjermen



- Betjeningsinstruksene er å finne i "Hurtigreferanse"-manualen og i Brukerveiledningen for ColorNavigator (lagret på CD-ROM-en).
- Du finner nærmere informasjon om SelfCorrection i bruksanvisningen for skjermen på CD-ROM-en.

Ikke noe bilde

Hvis det ikke vises noe bilde på skjermen selv etter at følgende tiltak er utført, må du kontakte sin lokale EIZO-representant.

| Problem | Mulig årsak og tiltak |
|---|--|
| Strømindikatorene lyser ikke. | <ul style="list-style-type: none"> • Sjekk om strømkabelen er riktig tilkoblet. • Slå på hovedstrømbryteren. • Trykk på . • Slå av hovedstrømmen, og slå den deretter på igjen noen minutter senere. |
| Strømindikatorene lyser blått. | <ul style="list-style-type: none"> • Øk "Brightness" (lysstyrke) og/eller "Gain" (forsterkning) i justeringsmenyen. |
| Strømindikatorene lyser oransje. | <ul style="list-style-type: none"> • Bytt innsignal med SIGNAL . • Bruk musen eller tastaturet. • Sjekk om PC-en er slått på. |
| Strømindikatorene blinker oransje og blått. | <ul style="list-style-type: none"> • Det er et problem med enheten som er koblet til ved bruk av DisplayPort / HDMI. Løs problemet og slå av og på skjermen. Se Brukerhåndboken til den overførte enheten for flere detaljer. |
| Ikke noe bilde | <ul style="list-style-type: none"> • Denne meldingen vises når det ikke er noe innsignal. Eksempel: • Meldingen til venstre kan vises fordi noen PC-er ikke sender ut signalet like at de er slått på. • Sjekk om PC-en er slått på. • Sjekk om signalkabelen er riktig tilkoblet. • Bytt innsignal med SIGNAL . |
| Meldingen kommer til syne. | <ul style="list-style-type: none"> • Meldingen viser at innsignalet er utenfor det angitte frekvensområdet. (Slik signalfrekvens vises i magenta.) Eksempel: • Kontroller om PC-en er konfigurert til å innfri skjermens krav til oppløsning og vertikal skannefrekvens. • Start PC-en på nytt. • Bytt til en egnet visningsmodus ved hjelp av grafikkortets hjelpeprogram. For nærmere informasjon, se manualen for grafikkortet. • fD : Dot-klokke • fH : Horisontal skannefrekvens • fV : Vertikal skannefrekvens |