

Asennusopas

ColorEdge® CX241











Color Management LCD Monitor

Tärkeää

Lue PRECAUTIONS (TURVATOIMET), tämä Asennusopas ja CD-ROM-levylle tallennettu Käyttöopas perehtyäksesi laitteen turvalliseen ja tehokkaaseen käyttöön.



1. Pakkaus

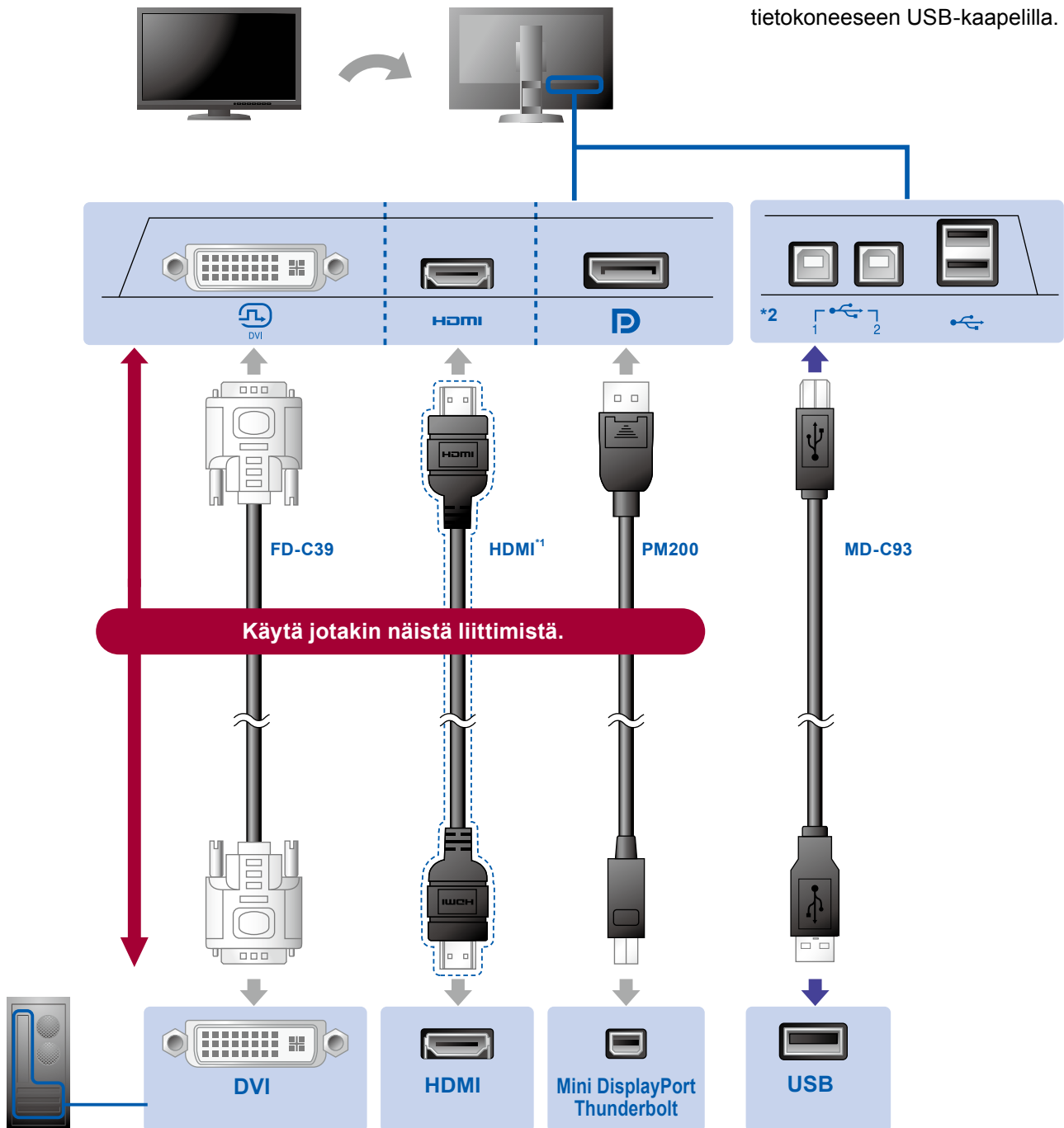
 <ul style="list-style-type: none">• Näyttö	 <ul style="list-style-type: none">• Asennusopas	 <ul style="list-style-type: none">• PRECAUTIONS (VAROTOIMET)
 <ul style="list-style-type: none">• Adjustment Certificate (Säätötodistus)	 <ul style="list-style-type: none">• EIZO LCD Utility Disk	 <ul style="list-style-type: none">• ColorNavigator Quick Reference (ColorNavigator-pikaopas)
 <ul style="list-style-type: none">• FD-C39 (DVI) Digitaalinen signaalikaapeli	 <ul style="list-style-type: none">• PM200 (DisplayPort) Digitaalinen signaalikaapeli	
 <ul style="list-style-type: none">• MD-C93 EIZO USB -kaapeli	 <ul style="list-style-type: none">• Virtajohto	

2. Liittäminen

1. Signaali

2. USB

Kalibrointia varten tarvitaan USB-kaapeli. Kytke näyttö tietokoneeseen USB-kaapelilla.



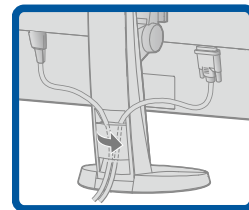
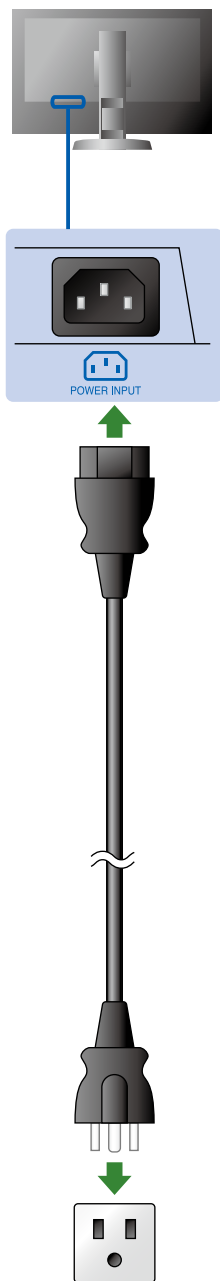
*1 Kaupallisesti saatavilla oleva tuote. Käytä High Speed -yhteyttä tukevaa tuotetta.

*2 Käytä ensin liitäntää 1.

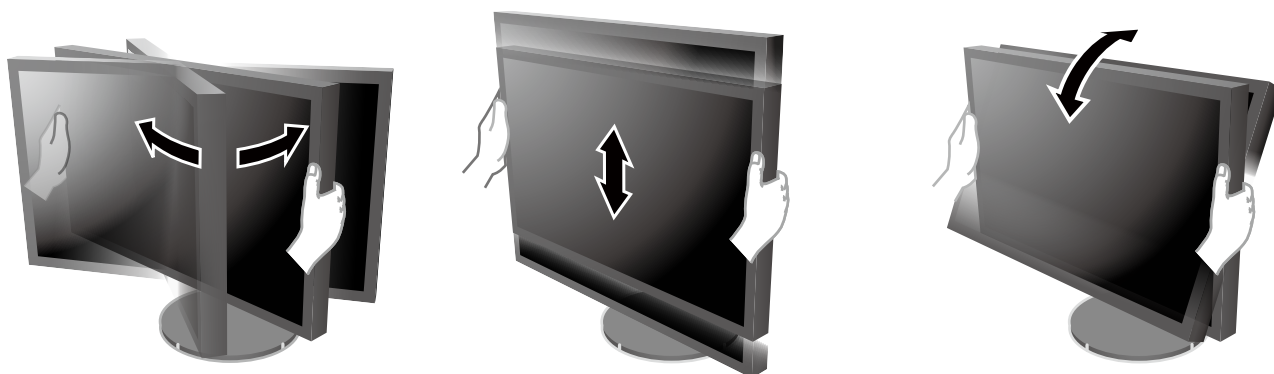
3. Virta

4. Pidike

Kaapelit pysyvät siististi yhdessä käyttämällä jalustan taustapuolella kaapelipidikettä.

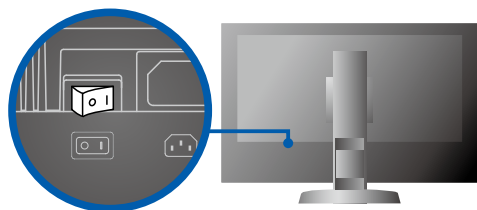




3. Säätäminen



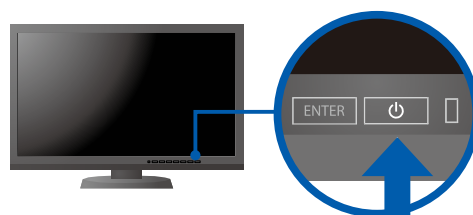
4. Näyttöruutu

1. Päävirtakytkin

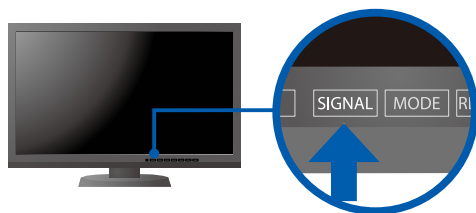


 Pois päältä |  Päällä

2. Virtapainike



3. Signaalin valinta

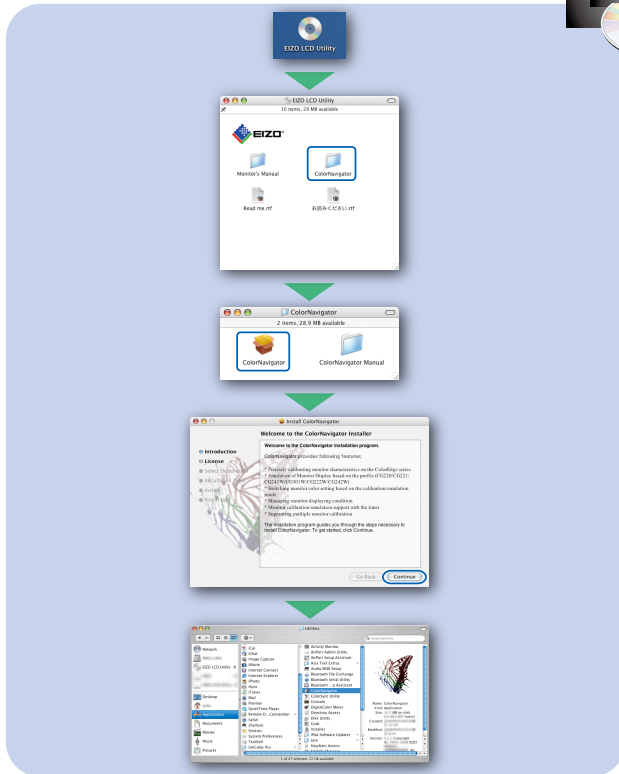


4. Tarkkuus

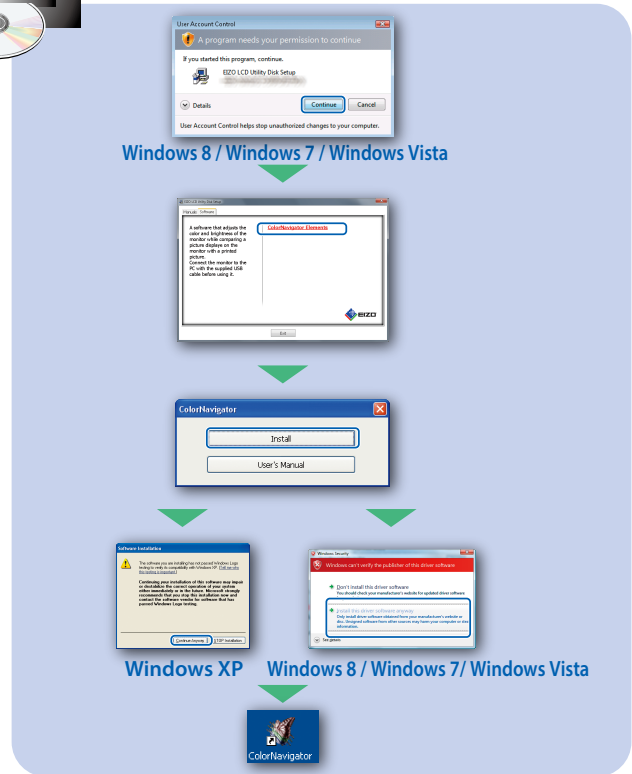


5. ColorNavigator

Mac OS X



Windows



- Käyttöohjeet löydet Pikaoppaasta ja ColorNavigator-käyttöoppaasta (tallennettu CD-levylle).

SelfCorrection


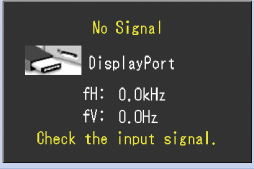
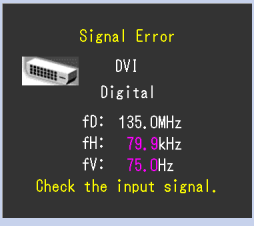
Tämän toiminnon avulla käyttäjä voi aika ajoin suorittaa kuvankorjauksen.



- Saat lisätietoja kohdasta SelfCorrection, katsomalla CD-levyllä olevat monitorin käyttöohjeet.

● Ei kuvaa -ongelma

Jos näytössä ei näy kuvaa, kun seuraavat korjaustoimenpiteet on suoritettu, ota yhteyttä paikalliseen EIZO-edustajaan.

Ongelma	Mahdollinen aiheuttaja ja korjaava toimenpide	
Ei kuvaa	Virran merkkivalo ei syty.	<ul style="list-style-type: none"> Tarkista, onko virtajohto liitetty asianmukaisesti. Kytke virta päälle päävirtakytkimestä. Paina . Katkaise päävirta ja kytke se jälleen takaisin parin minuutin kuluttua.
	Virran merkkivalo palaa sinisenä.	<ul style="list-style-type: none"> Lisää kutakin säätövalikon arvoa "Brightness" (Kirkkaus) ja/tai "Gain" (Voimakkuus).
	Virran merkkivalo palaa oranssina.	<ul style="list-style-type: none"> Vaihda tulosignaalia painamalla SIGNAL-näppäintä. Käytä hiirtä tai näppäimistöä. Varmista, että PC on käynnissä.
	Virran merkkivalo vilkkuu oranssina ja sinisenä.	<ul style="list-style-type: none"> DisplayPortilla / HDMI:llä liitetyssä laitteessa on ongelma. Voit ratkaista ongelman sammuttamalla näytön ja kytkemällä sen takaisin päälle. Katso lisätietoja ulostulolaitteen käyttöoppaasta.
Näyttöön tulee viesti.	<p>Nämä sanomat tulevat näyttöön, kun tulosignaalia ei ole.</p> <p>Esimerkki:</p> 	<ul style="list-style-type: none"> Vasemmalla oleva sanoma voi tulla näyttöön, sillä jotkin tietokoneet eivät lähetä signaalia välittömästi käynnistämisen jälkeen. Varmista, että PC on käynnissä. Tarkista, onko signaaliakaapeli liitetty asianmukaisesti. Vaihda tulosignaalia painamalla SIGNAL-näppäintä.
	<p>Esimerkki:</p> 	<ul style="list-style-type: none"> Sanoma näyttää, että tulosignaali on määrätyn taajuusalueen ulkopuolella. (Kyseinen signaalitaajuus näkyy sinipunaisena.) Tarkista, että PC:n asetukset vastaavat näytön tarkkuus- ja pystytaajuusvaatimuksia. Käynnistä PC uudelleen. Vaihda näyttötila sopivaksi käyttämällä näytönohjaimen apuohjelmaa. Katso lisätiedot näytönohjaimen käyttöoppaasta <p>fD: Dot clock (Näkyv vain digitaalisen tulosignaalin yhteydessä)</p> <p>fH: Vaakataajuus</p> <p>fV: Pystytaajuus</p>