

Installatiegids

ColorEdge® CG247










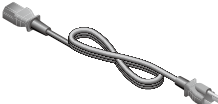



Color Management LCD Monitor

Belangrijk

Lees de PRECAUTIONS (VOORZORGSMATREGELEN), deze installatiegids en de gebruikershandleiding op de cd-rom aandachtig door zodat u dit product veilig en effectief leert te gebruiken.



1. Pakket

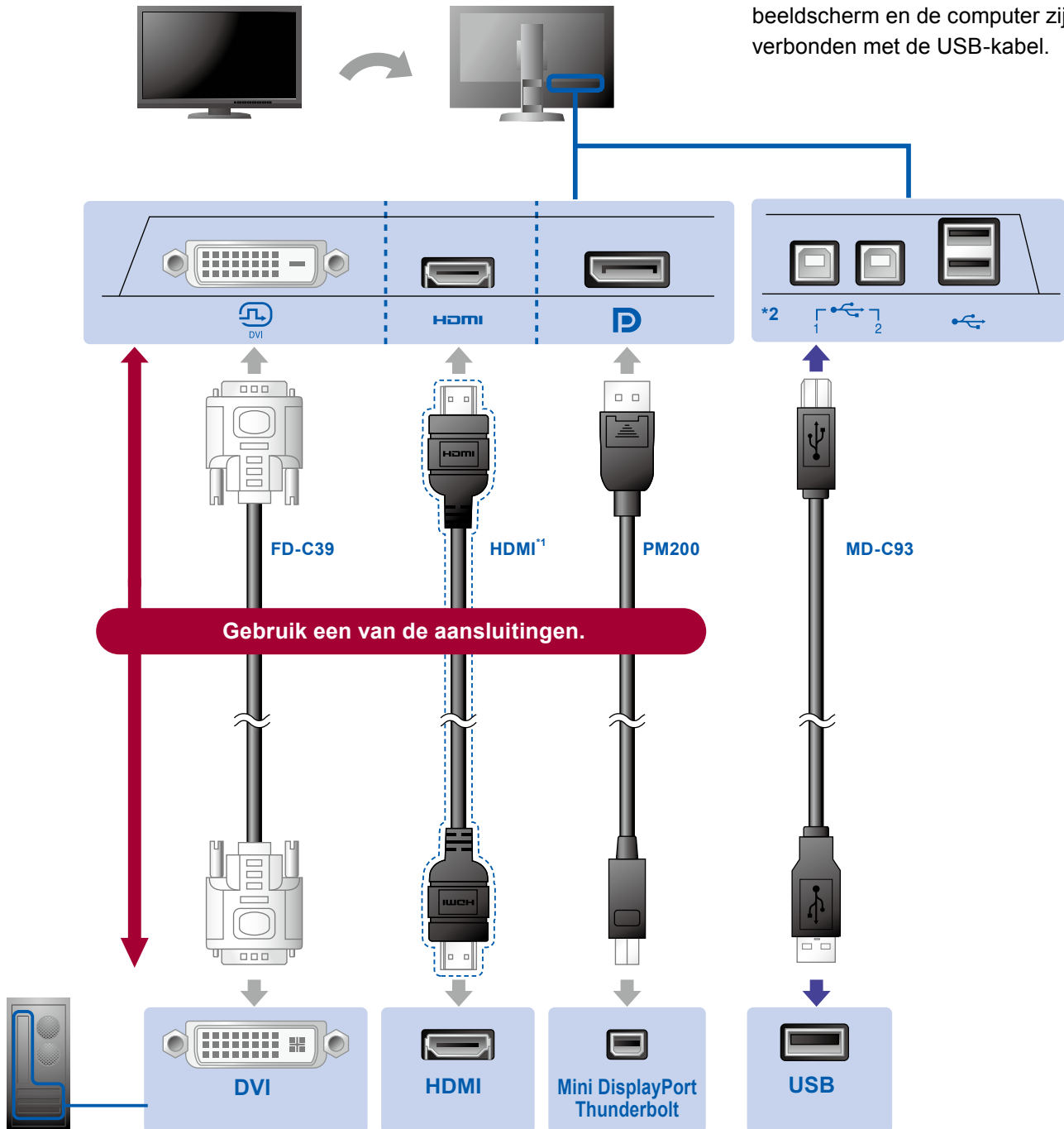
 <ul style="list-style-type: none">• Monitor	 <ul style="list-style-type: none">• Installatiegids	 <ul style="list-style-type: none">• PRECAUTIONS (VOORZORGSMATREGELEN)
 <ul style="list-style-type: none">• Adjustment Certificate (Instellingscertificaat)	 <ul style="list-style-type: none">• EIZO LCD Utility Disk	 <ul style="list-style-type: none">• ColorNavigator Quick Reference (Naslaggids ColorNavigator)
 <ul style="list-style-type: none">• FD-C39 (DVI) Digitale signaalkabel	 <ul style="list-style-type: none">• PM200 (DisplayPort) Digitale signaalkabel	
 <ul style="list-style-type: none">• MD-C93 EIZO USB-kabel	 <ul style="list-style-type: none">• Netsnoer	
 <ul style="list-style-type: none">• Monitorbeschermer	 <ul style="list-style-type: none">• ScreenCleaner (Reinigingsset)	
 <ul style="list-style-type: none">• Gebruikershandleiding van de Monitorbeschermer		

2. Aansluiting

1. Signaal

2. USB

De USB-kabel is vereist voor het kalibreren. Zorg ervoor dat het beeldscherm en de computer zijn verbonden met de USB-kabel.



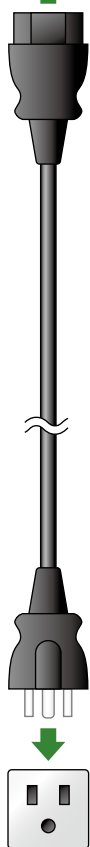
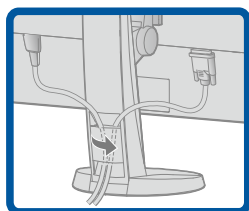
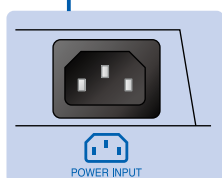
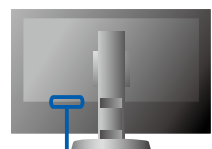
PC

*1 In de handel verkrijgbaar product. Gebruik een product dat een hoge snelheid ondersteunt.

*2 Gebruik eerst poort 1.

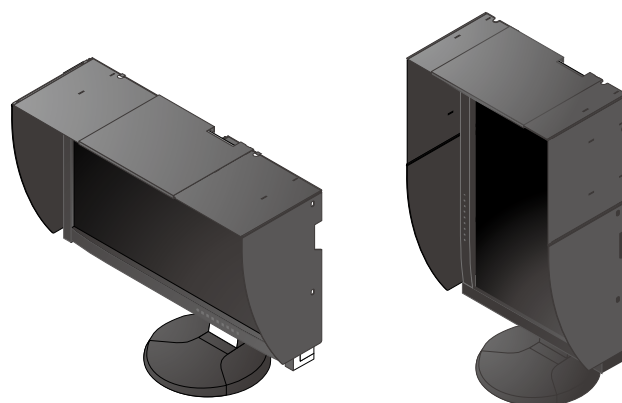
3. Voeding 4. Houder

Door de kabelhouder aan de achterkant van de standaard te gebruiken worden de kabels netjes samengehouden.

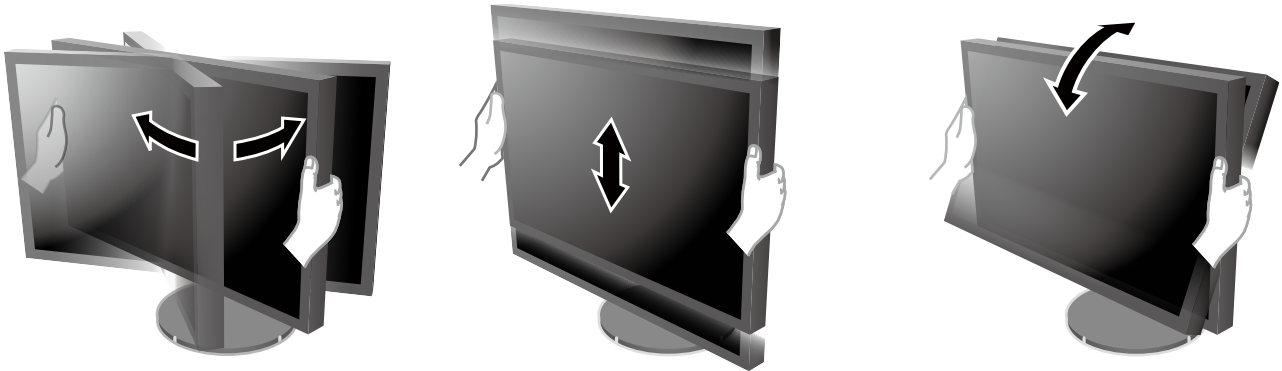


3. Kap

Voor informatie over hoe u de monitorbeschermpap moet monteren, zie de Gebruikershandleiding van de Monitorbeschermpap (in de verpakkingendoos van de kap).

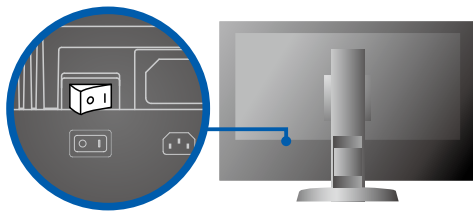


4. Verstelling



5. Display

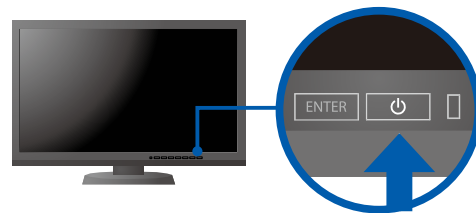
1. Hoofdschakelaar



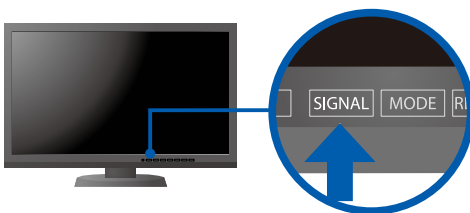
○ Uit

| Aan

2. Voedingstoets



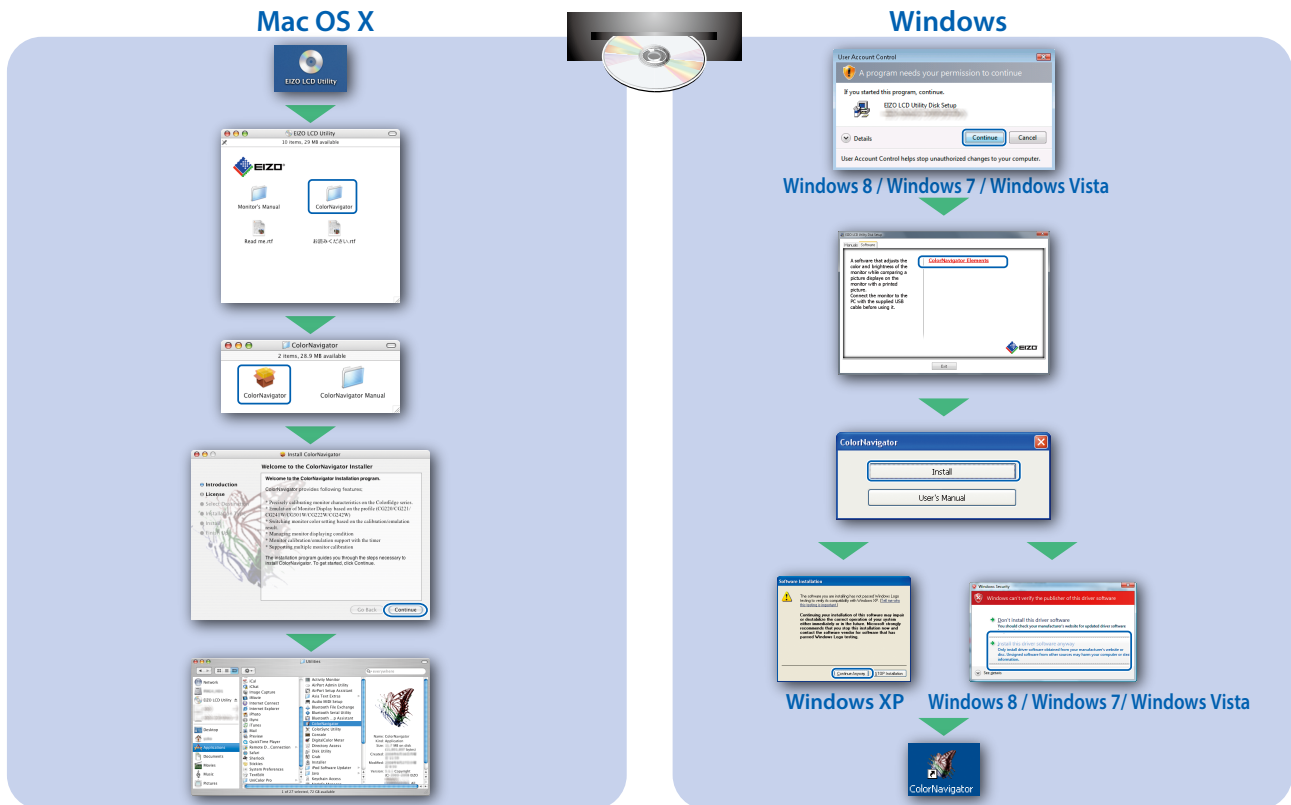
3. Signaalselectie



4. Resolutie



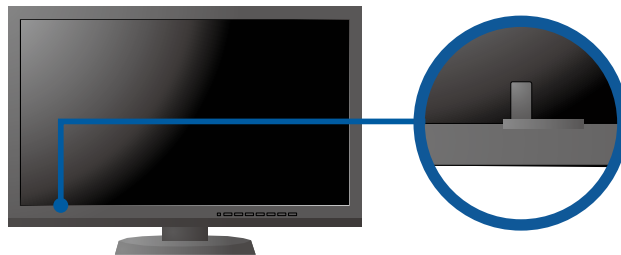
6. ColorNavigator



- Voor de gebruiksaanwijzing wordt verwezen naar de "Naslaggids" en naar de Gebruikershandleiding van de ColorNavigator (die is opgeslagen in de cd-rom).

SelfCalibration


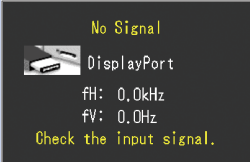
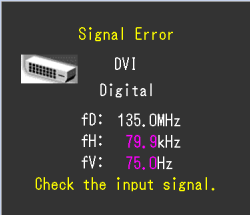
Hiermee kunt u een periodieke kalibratie uitvoeren.



- Raadpleeg de handleiding van de monitor op de cd-rom voor meer informatie over SelfCalibration.

● Probleem: geen beeld

Als het probleem blijft bestaan nadat u de onderstaande oplossingen hebt uitgevoerd, neem dan contact op met uw plaatselijke EIZO-vertegenwoordiger.

Probleem		Mogelijke oorzaak en oplossing
Geen beeld	Aan/uit-lampje brandt niet.	<ul style="list-style-type: none"> Controleer of het netsnoer goed is aangesloten. Schakel de hoofdschakelaar in. Druk op . Schakel de hoofdvoeding uit en schakel deze enkele minuten later weer in.
	Aan/uit-lampje is blauw.	<ul style="list-style-type: none"> Verhoog de waarde voor "Brightness" (Helderheid) en "Gain" (Versterking) in het instellingenmenu.
	Aan/uit-lampje is oranje.	<ul style="list-style-type: none"> Schakel het invoersignaal om met SIGNAL. Gebruik de muis of het toetsenbord. Controleer of de PC aan staat.
	Aan/uit-lampje knippert oranje en blauw.	<ul style="list-style-type: none"> Het apparaat dat is aangesloten met behulp van de DisplayPort/ HDMI heeft een probleem. Verhelp het probleem, schakel de monitor uit en opnieuw in. Zie de Gebruikershandleiding van het uitvoerapparaat voor verdere details.
De boodschap verschijnt.	Dit bericht wordt weergegeven wanneer er geen signaal wordt ingevoerd. Voorbeeld: 	<ul style="list-style-type: none"> Het bericht dat links wordt weergegeven, kan verschijnen omdat bepaalde computers het signaal niet meteen na het inschakelen uitvoeren. Controleer of de PC aan staat. Controleer of de signaalkabel goed is aangesloten. Schakel het invoersignaal om met SIGNAL.
	Voorbeeld: 	<ul style="list-style-type: none"> Het bericht geeft aan dat het invoersignaal buiten het opgegeven frequentiebereik valt. (Een dergelijke signaalfrequentie wordt in magenta weergegeven.) Controleer of de pc is geconfigureerd om te voldoen aan de vereisten voor de resolutie en verticale scanfrequentie van de monitor. Start de PC opnieuw op. Selecteer een beschikte monitormodus met behulp van de software die bij de grafische kaart is geleverd. Raadpleeg de handleiding van de grafische kaart voor meer informatie. <p>fD: Dot clock fH: Horizontale scanfrequentie fV: Verticale scanfrequentie</p>