

Instalační příručka

ColorEdge® CG318-4K











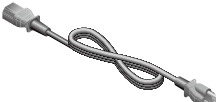



Monitor LCD se správou barev

Důležité upozornění

Pozorně si přečtěte BEZPEČNOSTNÍ UPOZORNĚNÍ, tuto instalační příručku a uživatelskou příručku uloženou na disku CDROM a seznamte se s bezpečným a efektivním použitím tohoto zařízení. Uložte si tohoto průvodce pro pozdější použití.



1 Balení

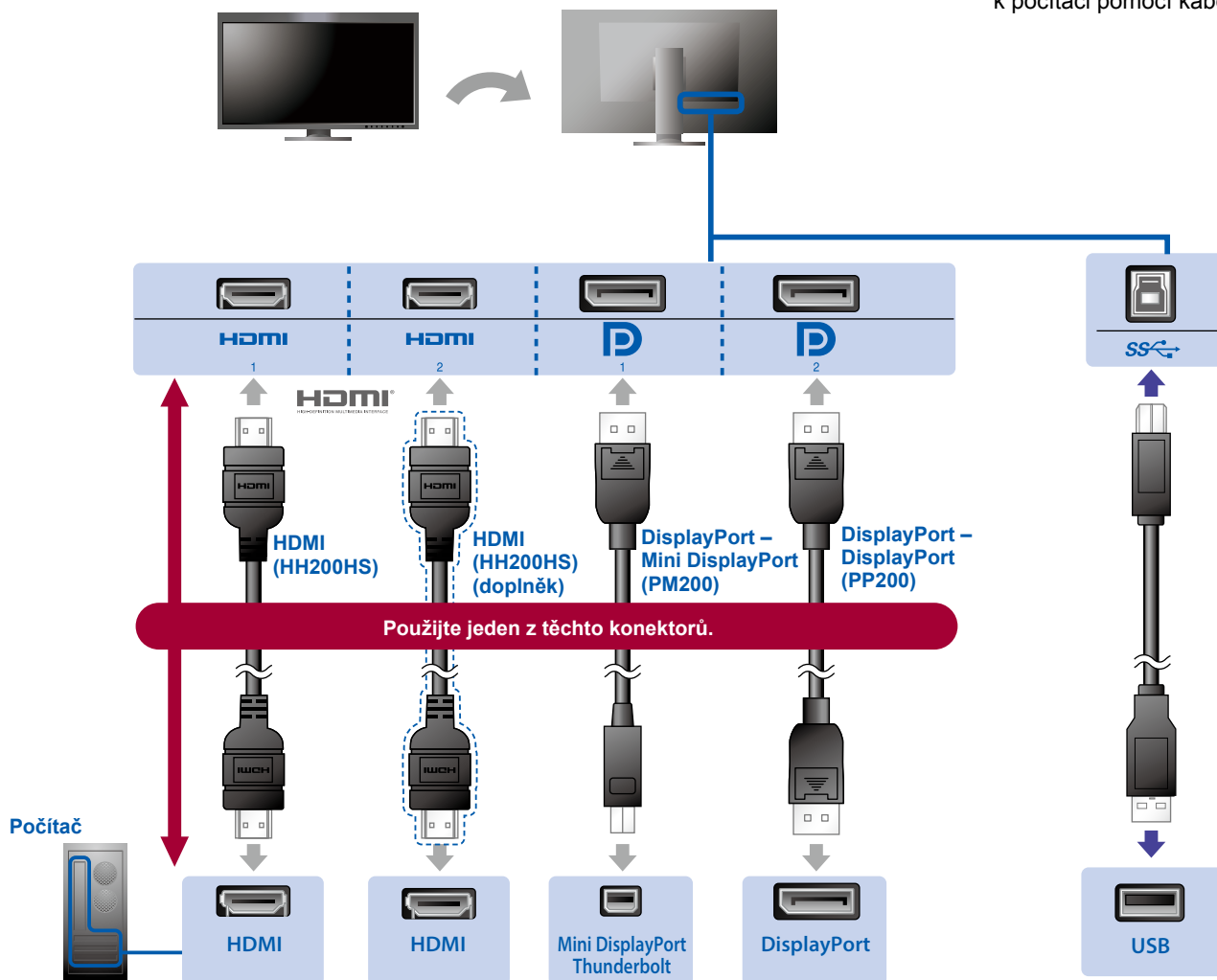
 <ul style="list-style-type: none">• Monitor	 <ul style="list-style-type: none">• Setup Guide (Instalační příručka)	 <ul style="list-style-type: none">• PRECAUTIONS (BEZPEČNOSTNÍ UPOZORNĚNÍ)
 <ul style="list-style-type: none">• Adjustment Certificate (Certifikát o seřízení)	 <ul style="list-style-type: none">• EIZO LCD Utility Disk	 <ul style="list-style-type: none">• ColorNavigator Quick Reference (Stručná příručka ColorNavigator)
 <ul style="list-style-type: none">• Digitální signálový kabel PP200 (DisplayPort)	 <ul style="list-style-type: none">• Digitální signálový kabel PM200 (DisplayPort)	
 <ul style="list-style-type: none">• Digitální signálový kabel HH200HS (HDMI)	 <ul style="list-style-type: none">• Kabel USB EIZO UU200SS (USB 3.0)	
 <ul style="list-style-type: none">• Napájecí kabel	 <ul style="list-style-type: none">• ScreenCleaner (čisticí sada)	
 <ul style="list-style-type: none">• Kryt monitoru	 <ul style="list-style-type: none">• Uživatelská příručka pro kryt monitoru	

2 Připojení

1. Signál

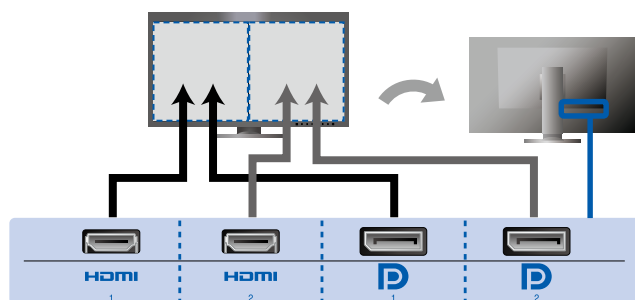
2. USB

Kabel USB je nutný pro kalibraci. Připojte monitor k počítači pomocí kabelu USB.



● Pokud grafický adaptér nepodporuje signál 4K2K

Chcete-li zobrazit obrazovky vedle sebe, přiveďte vstupní signál z 1 počítače. Připojte signálové kabely ke vstupním konektorům odpovídajícím zobrazovaným pozicím.



Vlevo: HDMI 1 nebo DisplayPort 1 / Vpravo: HDMI 2 nebo DisplayPort 2

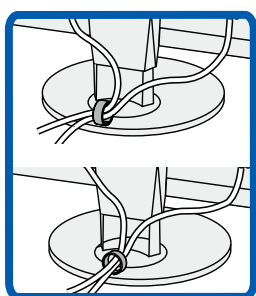
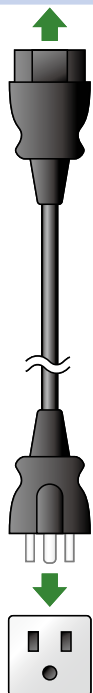
Upozornění

- Nabídka „Picture Setup“ (Nastavení obrazu) v oddílu „Administrator Settings“ (Nastavení správce) musí být nastavena na hodnotu „Dual“ (Duální). Další informace naleznete v Uživatelské příručce na disku CD-ROM.

3. Napájení

4. Držák

Držák kabelů na zadní straně stojanu slouží k uspořádání kabelů.

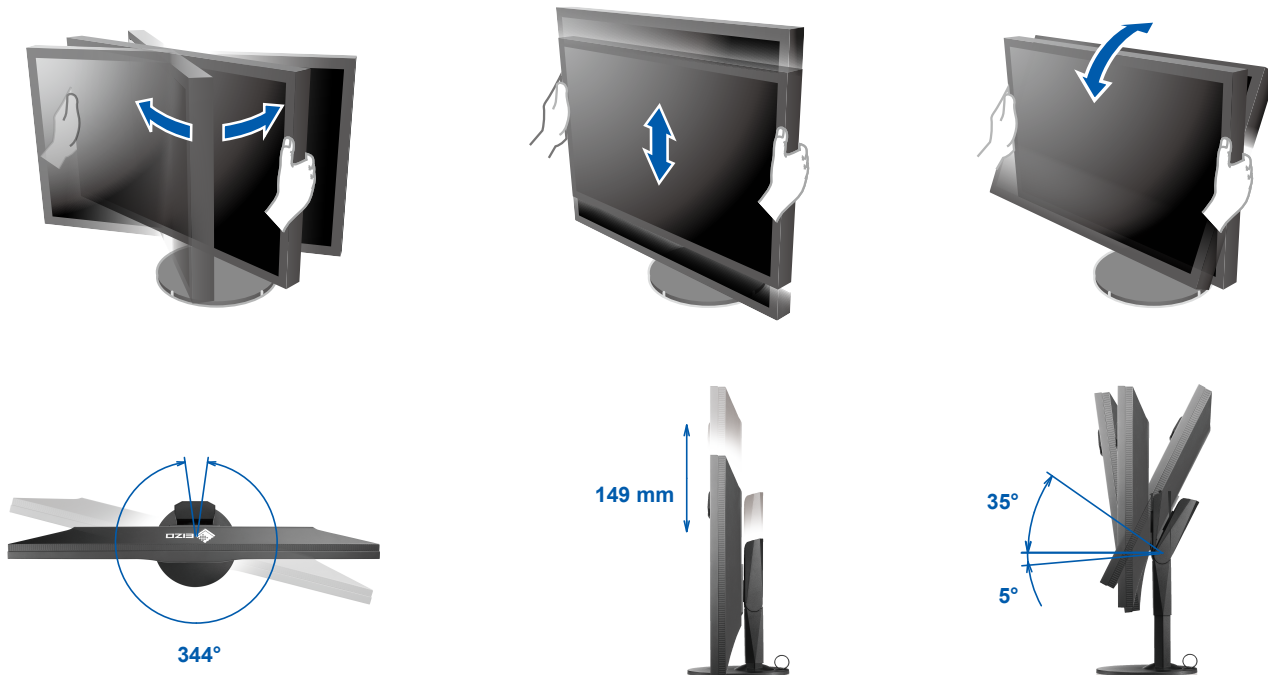


3 Stínítka

Další informace o instalaci naleznete v Uživatelské příručce stínítka monitoru (v balení společně se stínítkem monitoru).

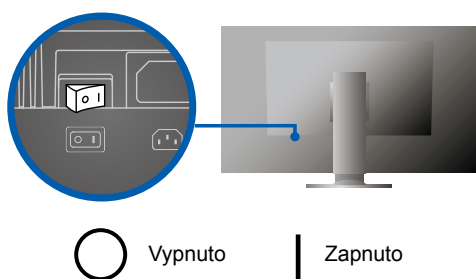


4 Seřízení

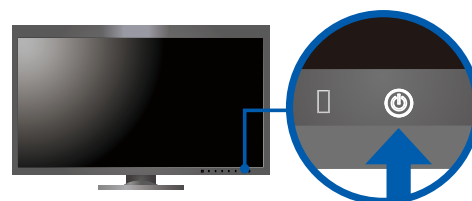


5 Displej

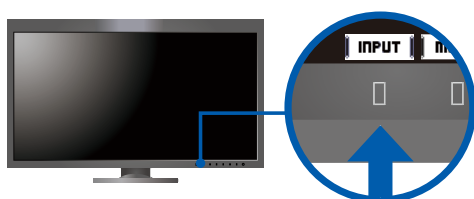
1. Hlavní vypínač



2. Vypínač



3. Výběr signálu

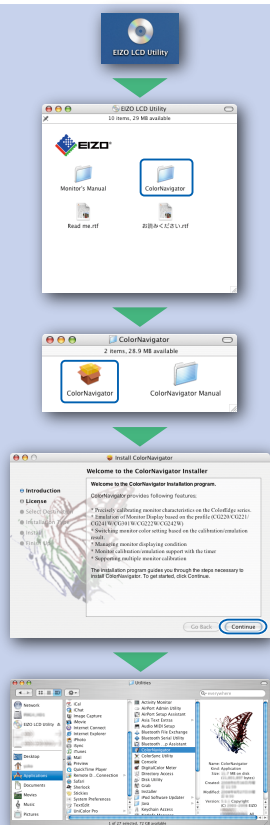


4. Rozlišení

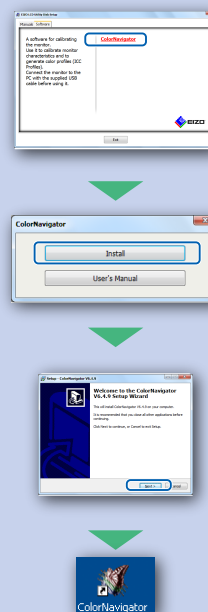


6 ColorNavigator 6

Mac OS X



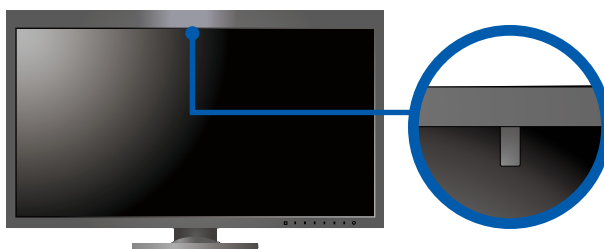
Windows



- Pokyny k ovládání naleznete ve „Stručné příručce“ a v Uživatelské příručce nástroje ColorNavigator (uložené na disku CD-ROM).

SelfCalibration

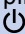

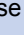
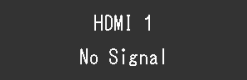
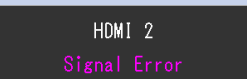
Slouží k pravidelnému provádění kalibrace.



- Další informace o funkci SelfCalibration naleznete v Uživatelské příručce monitoru na disku CD-ROM.

● Žádný obraz

Pokud se na monitoru neobjeví obraz ani poté, co jste se problém pokusili odstranit podle doporučených pokynů, kontaktujte místního zástupce značky EIZO.

Problém	Možná příčina a řešení
Žádný obraz	<ul style="list-style-type: none"> Indikátor napájení nesvítí. <ul style="list-style-type: none"> Zkontrolujte, zda je správně připojen napájecí kabel. Zapněte hlavní vypínač. Stiskněte tlačítko . Vypněte hlavní napájení a po několika minutách je opět zapněte. Indikátor napájení svítí bíle. <ul style="list-style-type: none"> V nabídce Settings (Nastavení) zvyšte hodnoty položek „Brightness“ (Jas) nebo „Gain“ (Zisk). Indikátor napájení svítí oranžově. <ul style="list-style-type: none"> Přepněte vstupní signál pomocí tlačítka INPUT . Pohněte myš nebo stiskněte klávesu na klávesnici. Ověřte, zda je počítač zapnutý. Je-li počítač připojen ke konektoru DisplayPort, změňte verzi rozhraní DisplayPort následujícím postupem. <ol style="list-style-type: none"> Vypněte napájení monitoru stiskem tlačítka . Stiskněte spínač zcela vlevo a současně stiskněte a na alespoň 2 sekundy přidržte tlačítko . Zobrazí se nabídka „Administrator Settings“ (Nastavení správce). Vyberte položku „Signal Format“ (Formát signálu). Změňte verzi rozhraní DisplayPort. Vyberte položku „Apply“ (Použít) a stiskněte tlačítko ENTER . Indikátor napájení bliká oranžově a bíle. <ul style="list-style-type: none"> V zařízení připojeném pomocí rozhraní DisplayPort nebo HDMI došlo k problému. Vyřešte problém, vypněte monitor a poté jej opět zapněte. Další informace naleznete v uživatelské příručce výstupního zařízení.
Zobrazí se zpráva.	<ul style="list-style-type: none"> Tato zpráva se zobrazí, pokud není k dispozici vstupní signál. Příklad:  Může se zobrazit zpráva uvedená vlevo, protože některé počítače nevysílají signál okamžitě po zapnutí. Ověřte, zda je počítač zapnutý. Zkontrolujte, zda je správně připojen signálový kabel. Přepněte vstupní signál pomocí tlačítka INPUT . Příklad:  Zpráva uvádí, že se vstupní signál nachází mimo určený kmitočtový rozsah. Zkontrolujte, zda konfigurace počítače vyhovuje požadavkům monitoru na rozlišení a svislý kmitočet rozkladu. Restartujte počítač. Pomocí nástroje pro nastavení grafického adaptéru vyberte správné nastavení obrazovky. Postupujte podle pokynů uživatelské příručky grafického adaptéru.