

# Guía de instalación

# ColorEdge® CS270



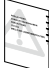









Monitor LCD con gestión del color

## Importante

Lea atentamente las PRECAUCIONES, esta Guía de instalación y el Manual del usuario que encontrará en el CD-ROM para familiarizarse con el aparato y usarlo de forma segura y eficaz.



## 1. Paquete

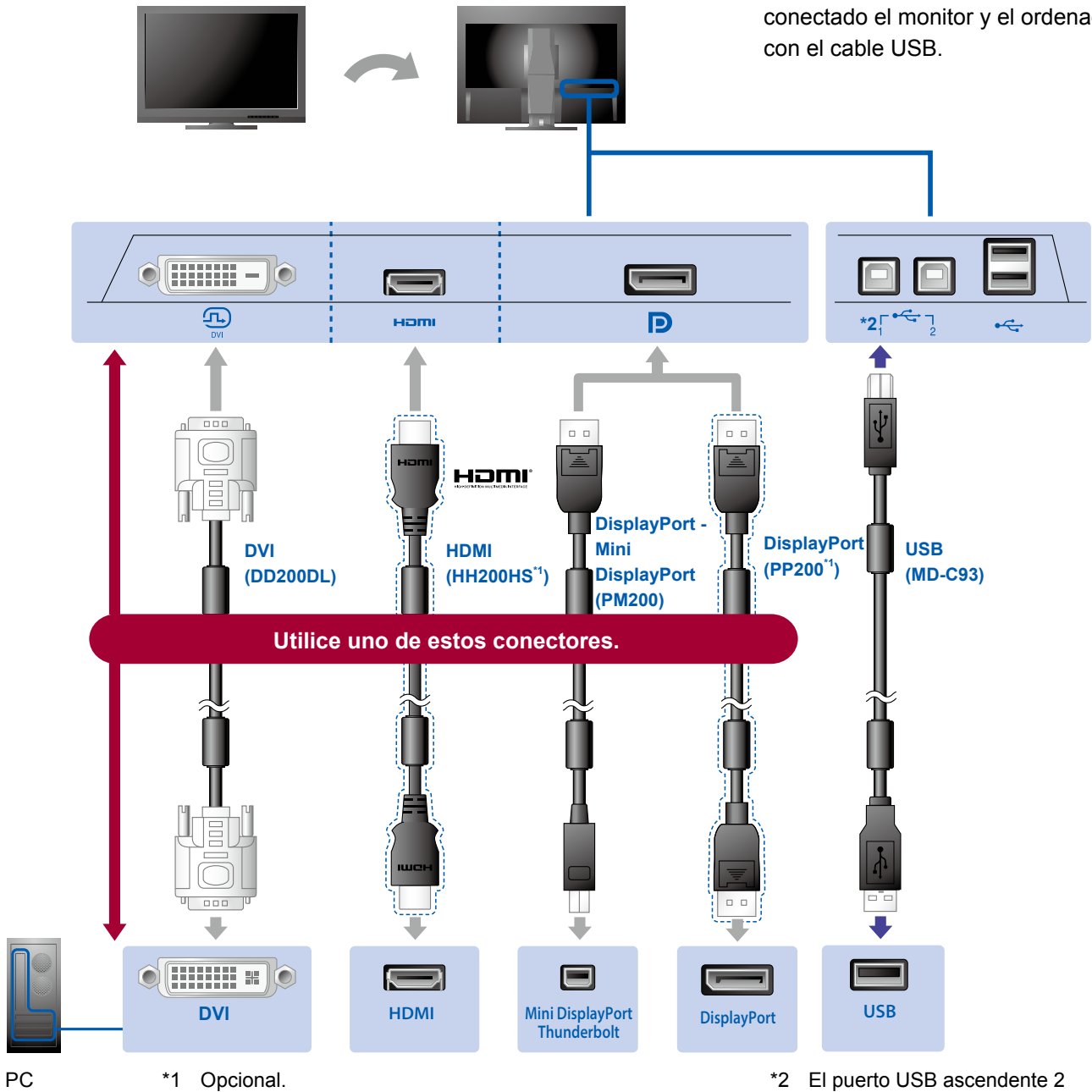
 <ul style="list-style-type: none"><li>• Monitor</li></ul>	 <ul style="list-style-type: none"><li>• Setup Guide (Guía de instalación)</li></ul>	 <ul style="list-style-type: none"><li>• PRECAUTIONS (PRECAUCIONES)</li></ul>
 <ul style="list-style-type: none"><li>• Assembling the Stand (Montaje de la base)</li></ul>	 <ul style="list-style-type: none"><li>• EIZO LCD Utility Disk</li></ul>	 <ul style="list-style-type: none"><li>• ColorNavigator Quick Reference (Consultas rápidas ColorNavigator)</li></ul>
 <ul style="list-style-type: none"><li>• Cable de señal digital (DVI dual link) DD200DL</li></ul>	 <ul style="list-style-type: none"><li>• Cable de señal digital (DisplayPort) PM200</li></ul>	
 <ul style="list-style-type: none"><li>• Cable USB EIZO MD-C93</li></ul>	 <ul style="list-style-type: none"><li>• Cable de alimentación</li></ul>	
 <ul style="list-style-type: none"><li>• Base del soporte</li></ul>	 <ul style="list-style-type: none"><li>• Portacables</li></ul>	

## 2. Conexión

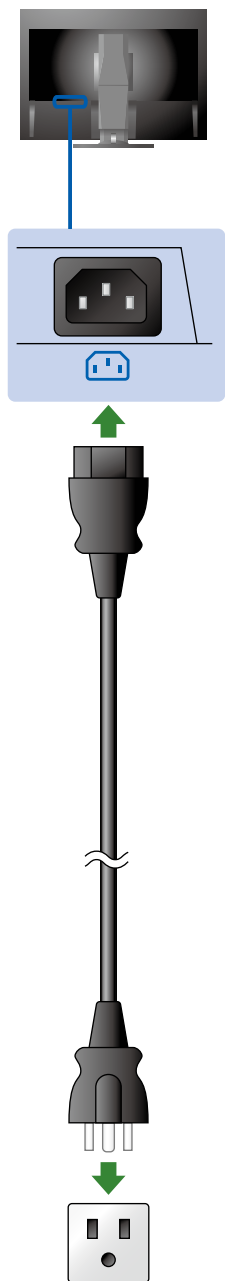
### 1. Señal

### 2. USB

Para la calibración es necesario el cable USB. Compruebe que ha conectado el monitor y el ordenador con el cable USB.

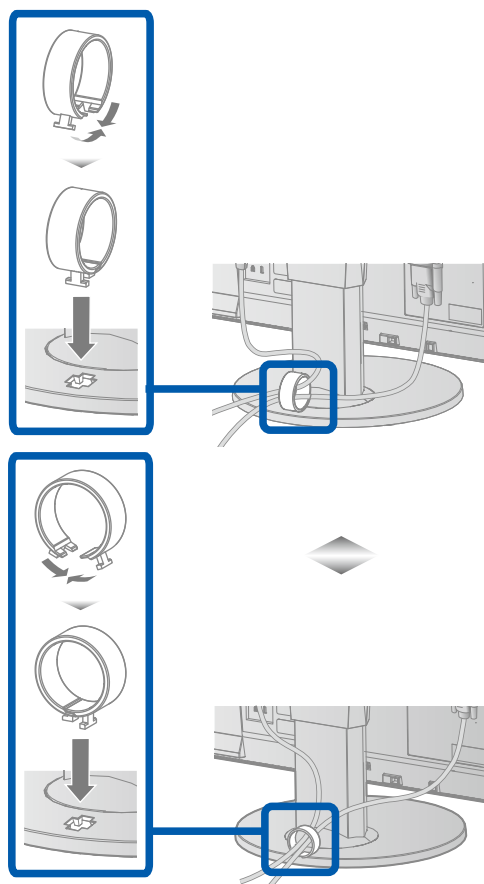


### 3. Alimentación

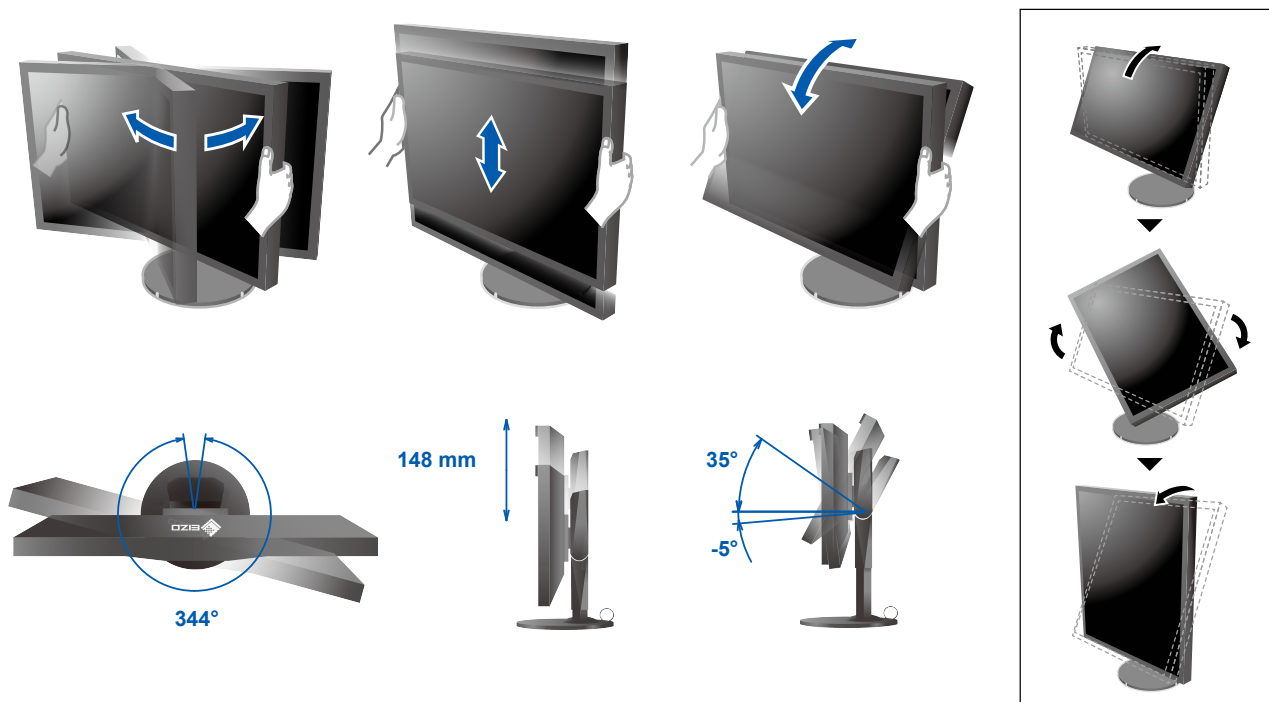


### 4. Portacables

El portacables de la parte posterior del soporte mantiene los cables recogidos.



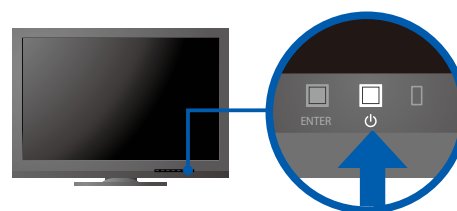
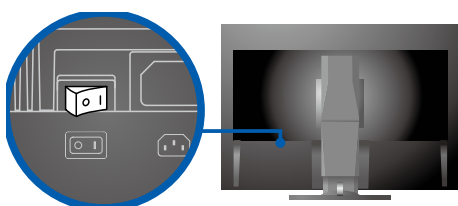
### 3. Ajuste



### 4. Pantalla

#### 1. Interruptor de alimentación

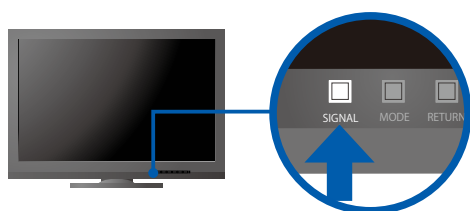
#### 2. Botón de alimentación



○ Apagado | Encendido

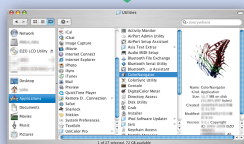
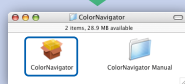
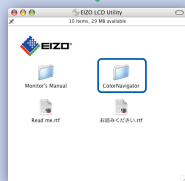
#### 3. Selección de señal

#### 4. Resolución

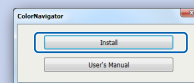
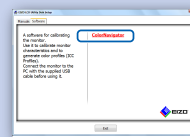


## 5. ColorNavigator 6

### Mac OS X



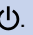
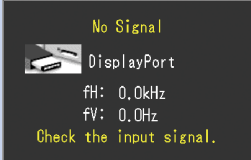
### Windows



- Para obtener instrucciones de manejo, lea “Consultas rápidas” y el Manual del usuario de ColorNavigator (en el CD-ROM).

## ● No aparece ninguna imagen

Si, tras seguir las soluciones propuestas, no se muestra ninguna imagen en el monitor, póngase en contacto con su representante local de EIZO.

Problema		Posible causa y solución
No aparece ninguna imagen	El indicador de alimentación no se enciende.	<ul style="list-style-type: none"> <li>• Compruebe que el cable de alimentación esté conectado correctamente.</li> <li>• Encienda el interruptor de alimentación principal.</li> <li>• Pulse .</li> <li>• Desconecte la alimentación principal y vuelva a conectarla transcurridos unos minutos.</li> </ul>
	El indicador de alimentación se ilumina en azul.	<ul style="list-style-type: none"> <li>• Aumente los valores de "Brillo" y/o "Ganancia" en el menú de ajuste.</li> </ul>
	El indicador de alimentación está iluminado en naranja.	<ul style="list-style-type: none"> <li>• Cambie la señal de entrada con SIGNAL.</li> <li>• Utilice el ratón o el teclado.</li> <li>• Compruebe si el PC está encendido.</li> </ul>
	El indicador de alimentación se ilumina en naranja y azul.	<ul style="list-style-type: none"> <li>• El dispositivo conectado mediante DisplayPort / HDMI tiene un problema. Resuelva el problema, apague el monitor y vuelva a encenderlo. Consulte el Manual del usuario del dispositivo de salida para obtener más información.</li> </ul>
Aparece el mensaje.	<p>Este mensaje aparece cuando no hay ninguna señal de entrada. Ejemplo:</p> 	<ul style="list-style-type: none"> <li>• Es posible que aparezca el mensaje que se muestra en la parte de la izquierda, ya que algunos ordenadores no emiten esta señal al encenderse.</li> <li>• Compruebe si el PC está encendido.</li> <li>• Compruebe que el cable de señal esté bien conectado.</li> <li>• Cambie la señal de entrada con SIGNAL.</li> </ul>
	<p>Ejemplo:</p> 