

Instalační příručka

ColorEdge® CG248-4K











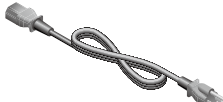



Monitor LCD se správou barev

Důležité upozornění

Pozorně si přečtěte BEZPEČNOSTNÍ UPOZORNĚNÍ, tuto instalační příručku a uživatelskou příručku uloženou na disku CD-ROM a seznamte se s bezpečným a efektivním použitím tohoto zařízení. Uložte si tohoto průvodce pro pozdější použití.



1 Balení

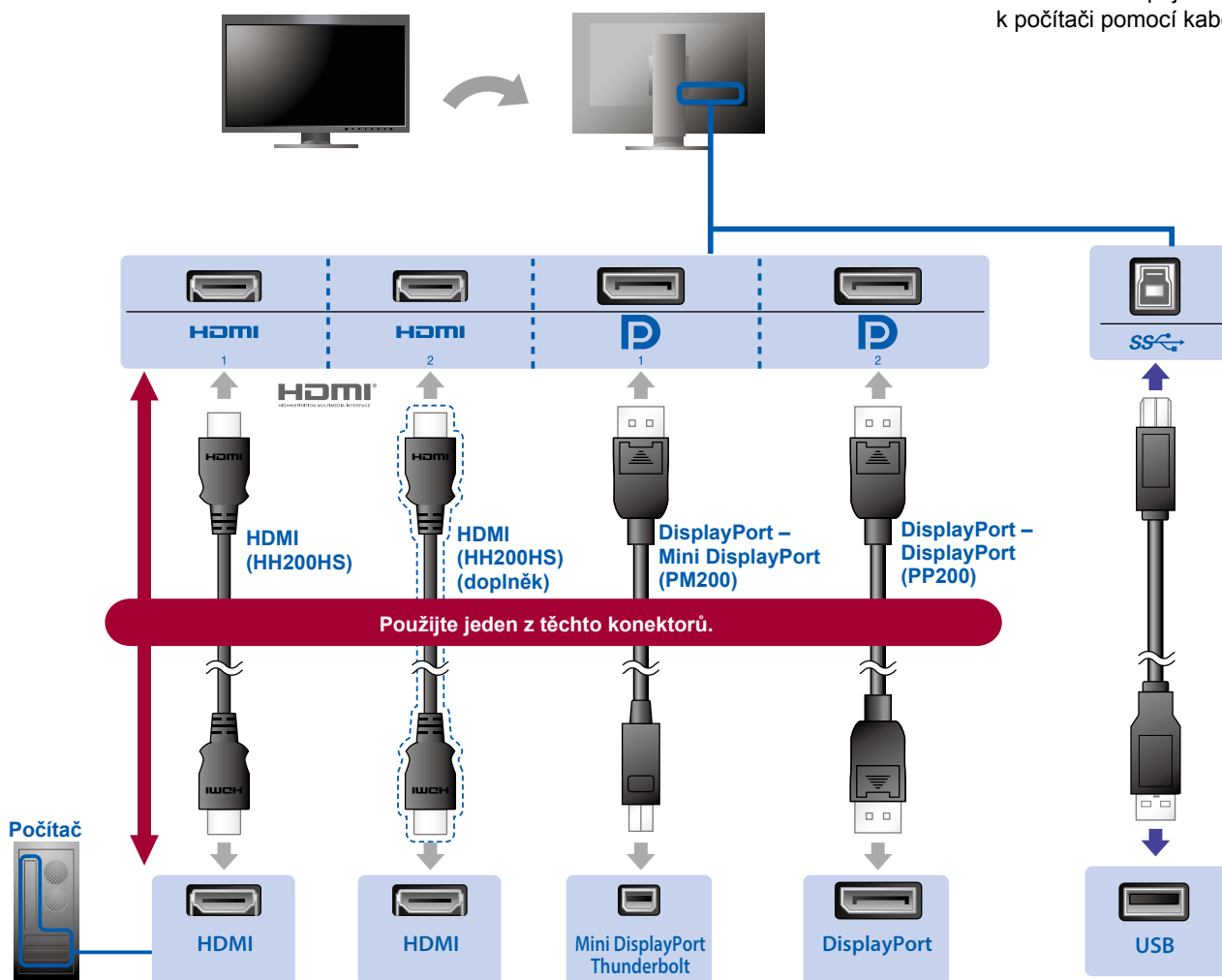
 <ul style="list-style-type: none">• Monitor	 <ul style="list-style-type: none">• Setup Guide (Instalační příručka)	 <ul style="list-style-type: none">• PRECAUTIONS (BEZPEČNOSTNÍ UPOZORNĚNÍ)
 <ul style="list-style-type: none">• Adjustment Certificate (Certifikát o seřízení)	 <ul style="list-style-type: none">• EIZO LCD Utility Disk	 <ul style="list-style-type: none">• ColorNavigator Quick Reference (Stručná příručka ColorNavigator)
 <ul style="list-style-type: none">• Digitální signálový kabel PP200 (DisplayPort)	 <ul style="list-style-type: none">• Digitální signálový kabel PM200 (DisplayPort)	
 <ul style="list-style-type: none">• Digitální signálový kabel HH200HS (HDMI)	 <ul style="list-style-type: none">• Kabel USB EIZO UU200SS (USB 3.0)	
 <ul style="list-style-type: none">• Napájecí kabel	 <ul style="list-style-type: none">• ScreenCleaner (čisticí sada)	
 <ul style="list-style-type: none">• Kryt monitoru	 <ul style="list-style-type: none">• Uživatelská příručka pro kryt monitoru	

2 Připojení

1. Signál

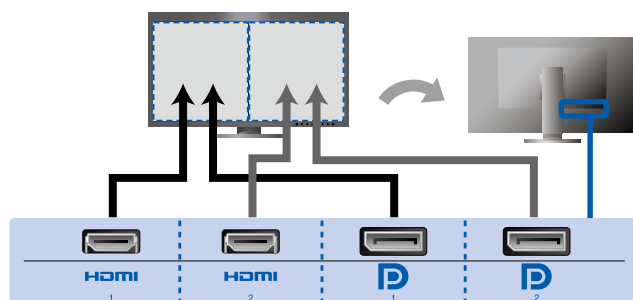
2. USB

Pro použití aplikace ColorNavigator 6 je vyžadován kabel USB. Připojte monitor k počítači pomocí kabelu USB.



● Pokud grafický adaptér nepodporuje signál 4K2K

Chcete-li zobrazit obrazovky vedle sebe, přiveďte vstupní signál z 1 počítače. Připojte signálové kabely ke vstupním konektorům odpovídajícím zobrazovaným pozicím.



Vlevo: HDMI 1 nebo DisplayPort 1 / Vpravo: HDMI 2 nebo DisplayPort 2

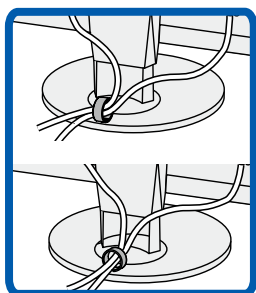
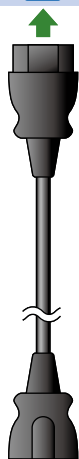
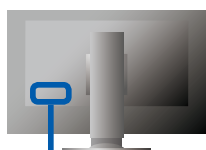
Upozornění

- Nabídka „Picture Setup“ (Nastavení obrazu) v oddílu „Administrator Settings“ (Nastavení správce) musí být nastavena na hodnotu „Dual“ (Duální). Další informace naleznete v Uživatelské příručce na disku CD-ROM.

3. Napájení

4. Držák

Držák kabelů na zadní straně stojanu slouží k uspořádání kabelů.



3 Stínítka

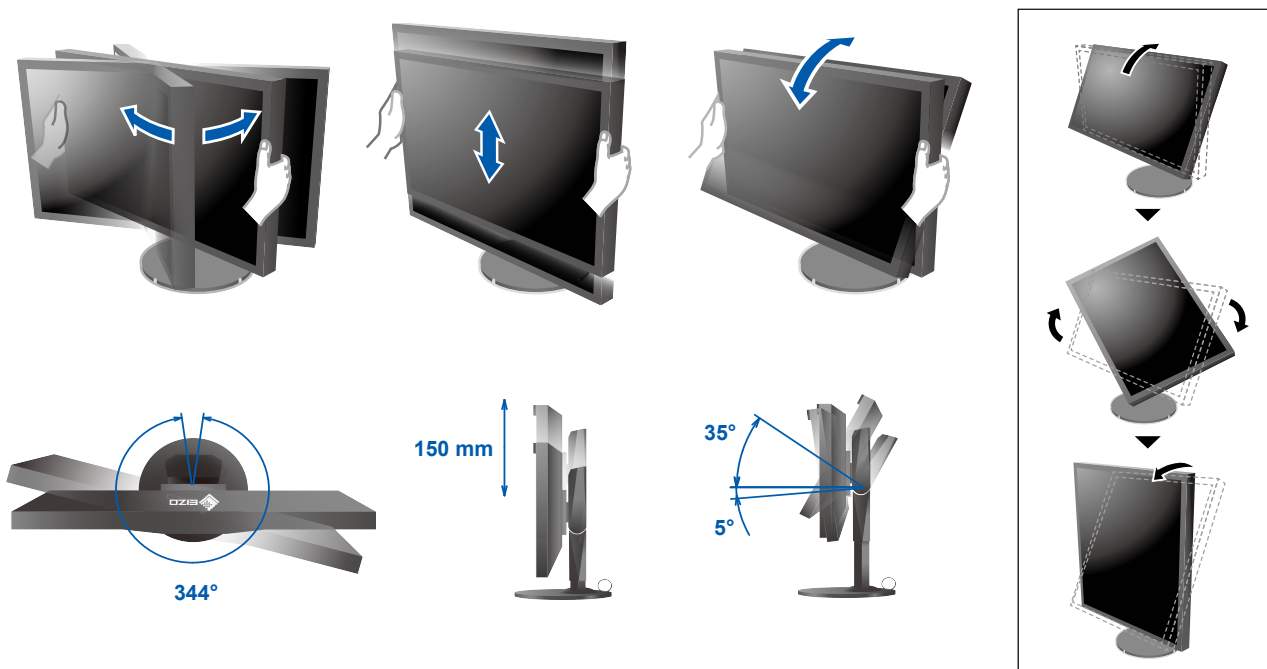
Další informace o instalaci naleznete v Uživatelské příručce stínítka monitoru (v balení společně se stínítkem monitoru).



Upozornění

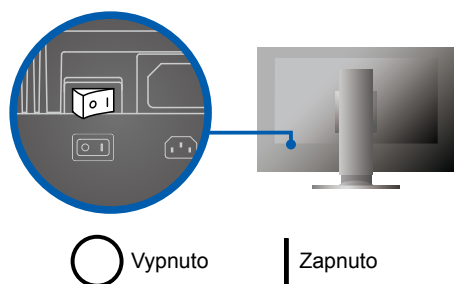
- Kryt monitoru nelze použít s monitorem v orientaci na výšku. Dodaný kryt monitoru lze nainstalovat pouze na monitor v orientaci na šířku.

4 Seřízení

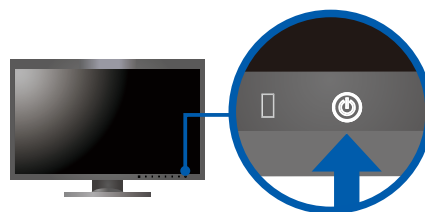


5 Displej

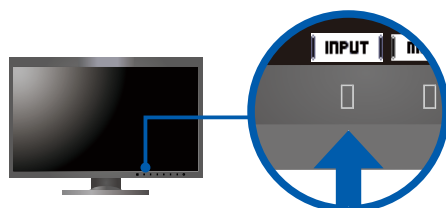
1. Hlavní vypínač



2. Vypínač



3. Výběr signálu

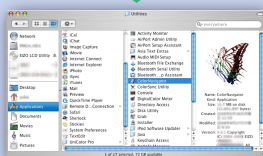
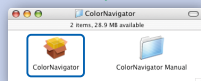
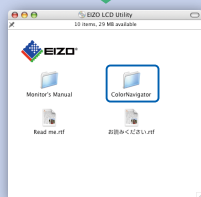


4. Rozlišení

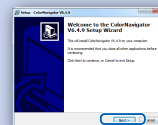
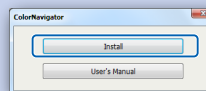
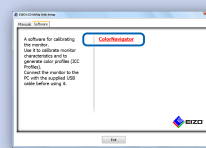


6 ColorNavigator 6

Mac OS X



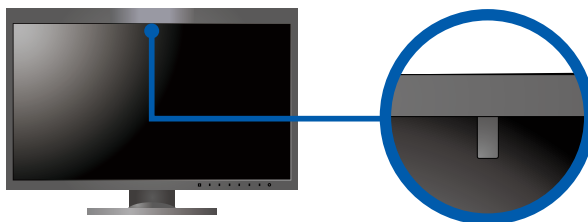
Windows



- Pokyny k ovládání naleznete ve „Stručné příručce“ a v Uživatelské příručce nástroje ColorNavigator (uložené na disku CD-ROM).

SelfCalibration


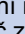


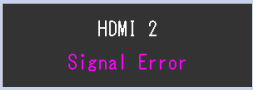
Slouží k pravidelnému provádění kalibrace.



- Další informace o funkci SelfCalibration naleznete v Uživatelské příručce monitoru na disku CD-ROM.

● Žádný obraz

Pokud se na monitoru neobjeví obraz ani poté, co jste se problém pokusili odstranit podle doporučených pokynů, kontaktujte místního zástupce značky EIZO.

Problém		Možná příčina a řešení
Žádný obraz	Indikátor napájení nesvítí.	<ul style="list-style-type: none"> • Zkontrolujte, zda je správně připojen napájecí kabel. • Zapněte hlavní vypínač. • Stiskněte tlačítko . • Vypněte hlavní napájení a po několika minutách je opět zapněte.
	Indikátor napájení svítí bíle.	<ul style="list-style-type: none"> • V nabídce Settings (Nastavení) zvýšte hodnoty položek „Brightness“ (Jas) nebo „Gain“ (Zisk).
	Indikátor napájení svítí oranžově.	<ul style="list-style-type: none"> • Přepněte vstupní signál pomocí tlačítka INPUT . • Pohněte myš nebo stiskněte klávesu na klávesnici. • Ověřte, zda je počítač zapnutý. • Je-li počítač připojen ke konektoru DisplayPort, změňte verzi rozhraní DisplayPort následujícím postupem. <ol style="list-style-type: none"> 1. Vypněte napájení monitoru stiskem tlačítka . 2. Stiskněte spínač zcela vlevo a současně stiskněte a na alespoň 2 sekundy přidržte tlačítko . 3. Zobrazí se nabídka „Administrator Settings“ (Nastavení správce). 4. Vyberte položku „Signal Format“ (Formát signálu). 5. Změňte verzi rozhraní DisplayPort na 1.1. 6. Vyberte položku „Apply“ (Použít) a stiskněte tlačítko ENTER .
	Indikátor napájení bliká oranžově a bíle.	<ul style="list-style-type: none"> • V zařízení připojeném pomocí rozhraní DisplayPort nebo HDMI došlo k problému. Vyřešte problém, vypněte monitor a poté jej opět zapněte. Další informace naleznete v uživatelské příručce výstupního zařízení.
Zobrazí se zpráva.	Tato zpráva se zobrazí, pokud není k dispozici vstupní signál. Příklad: 	<ul style="list-style-type: none"> • Může se zobrazit zpráva uvedená vlevo, protože některé počítače nevysílají signál okamžitě po zapnutí. • Ověřte, zda je počítač zapnutý. • Zkontrolujte, zda je správně připojen signálový kabel. • Přepněte vstupní signál pomocí tlačítka INPUT .
	Příklad: 	<ul style="list-style-type: none"> • Zpráva uvádí, že se vstupní signál nachází mimo určený kmitočtový rozsah. • Zkontrolujte, zda konfigurace počítače vyhovuje požadavkům monitoru na rozlišení a svislý kmitočet rozkladu. • Restartujte počítač. • Pomocí nástroje pro nastavení grafického adaptéru vyberte správné nastavení obrazovky. Postupujte podle pokynů uživatelské příručky grafického adaptéru.