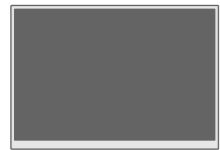


FlexScan® EV2750

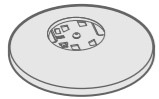
LCD-fargeskjerm

Installasjonsveiledning

1. Pakken inneholder



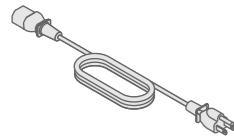
• Skjerm



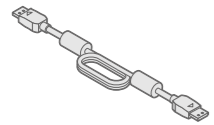
• Fot



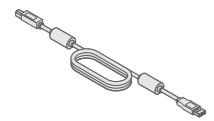
• Kabelholder



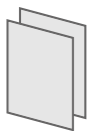
• Strømkabel



• PP200 (DP-DP) Digital signalkabel



• UU200SS (USB 3.0)
EIZO USB-kabel



• PRECAUTIONS
(FORHOLDSREGLER)
• Setup Guide
(Installasjonsveiledning)



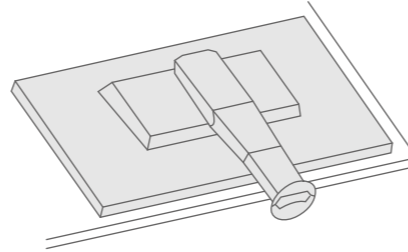
• EIZO LCD Utility Disk



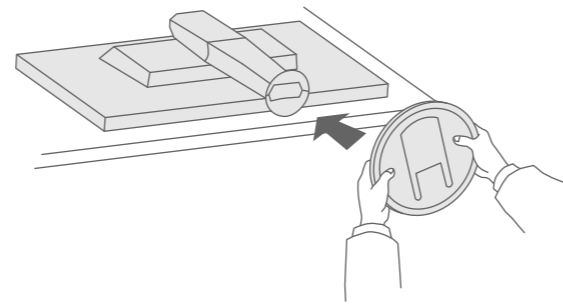
• Festeskruer

2. Montering av foten

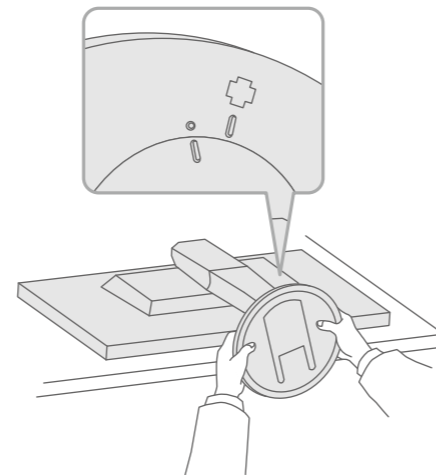
1 Legg skjermen ned på en stabil overflate dekket av en myk klut, og legg skjermensiden ned.



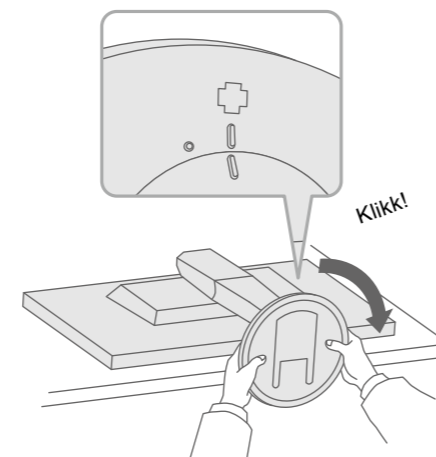
2



3



4



Viktig

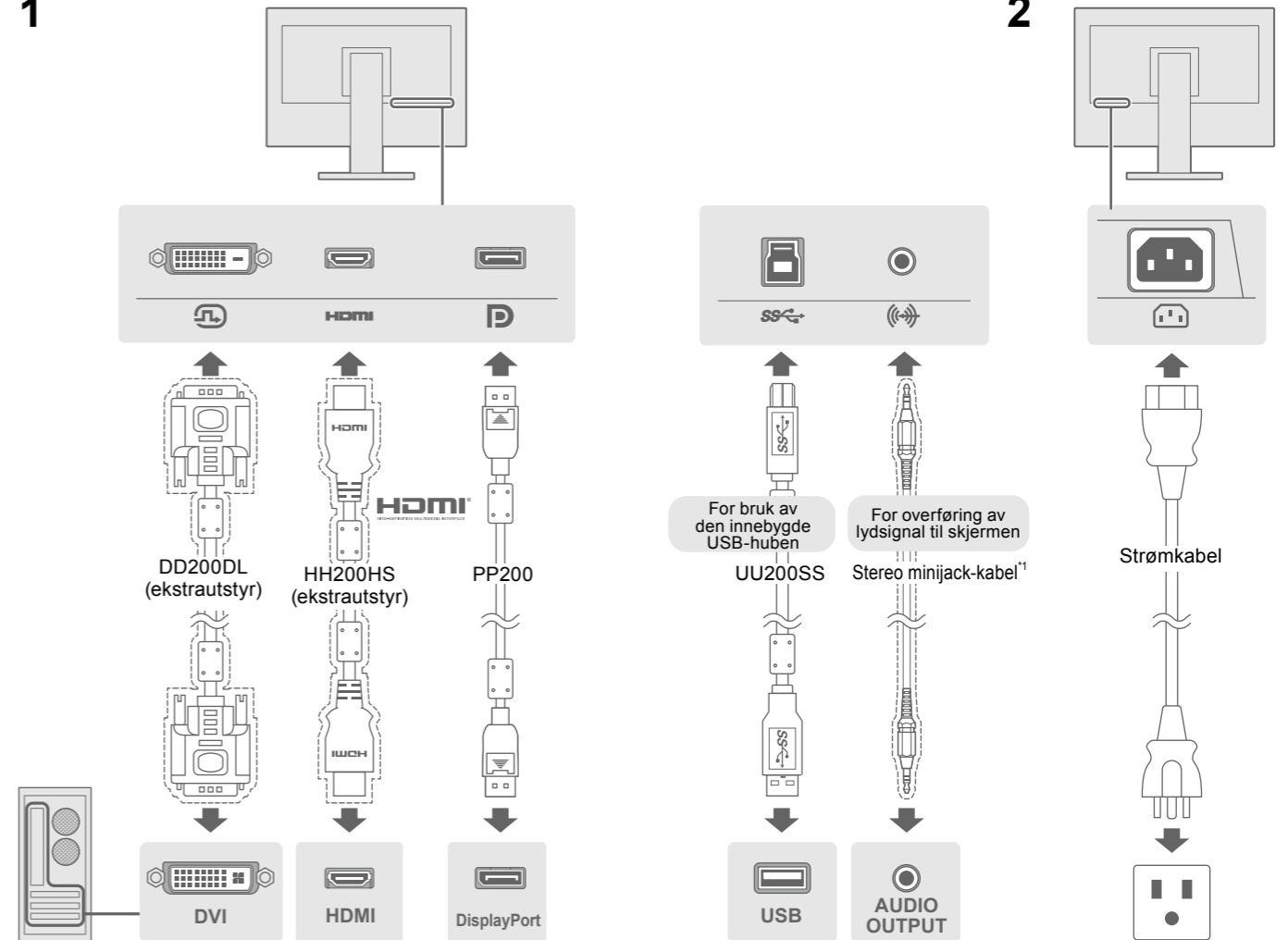
Les FORHOLDSREGLER, denne installasjonsveiledningen og brukerhåndboken på den inkluderte CD-platen slik at du kan gjøre deg kjent med sikker og effektiv bruk av dette produktet.



• For detaljer om justering av innstillingene og lignende, kan du se i brukerhåndboken som du finner på CD-platen EIZO LCD Utility Disk.

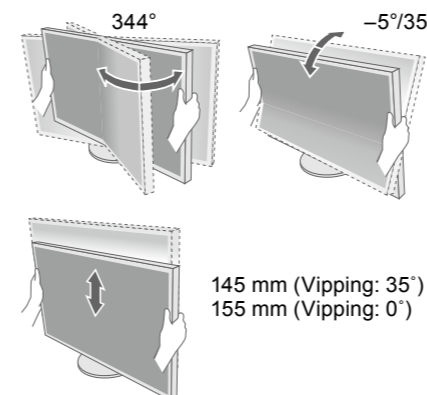
3. Tilkoblinger

1



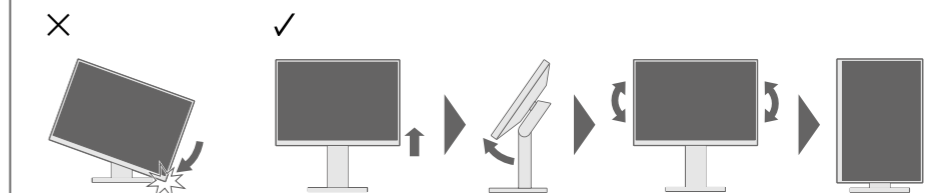
*1 Kommersielt tilgjengelig produkt

4. Justering av høyde og vinkel



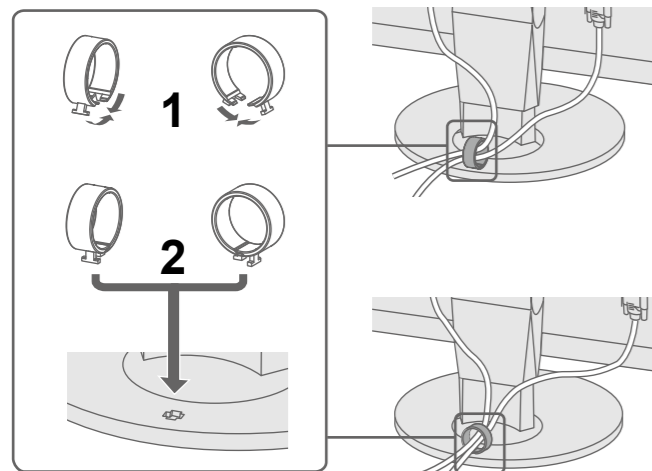
Bruke skjermen i stående stilling

Hev skjermen til høyeste stilling, vipp den oppover, og roter den så 90° mot venstre eller høyre.

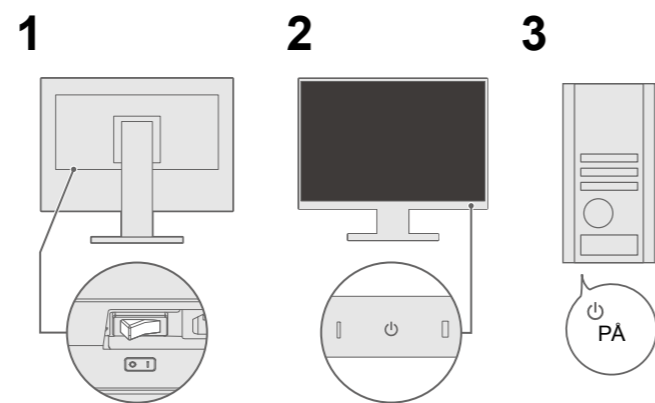


Merk • Et grafikkort som støtter visning i stående modus og konfigurering av innstillinger, er påkrevd. Du finner mer informasjon i brukerhåndboken for grafikkortet.

5. Montering av kabelholderen



6. Skjerm



○ : Av | ● : På
(Fabrikkinnstilling: På)

Anbefalt oppløsning



Merk

- Hvis du vil vise flere signaler på samme skjerm, må du konfigurere PbyP (Picture by Picture)-innstillingene. Du finner mer informasjon i brukerhåndboken på CD-ROM-en.

● Ikke noe bilde

Hvis det ikke vises noe bilde på skjermen selv etter at følgende tiltak er utført, må du kontakte sin lokale EIZO-representant.

Problem	Mulig årsak og løsning
Strømindikatoren lyser ikke.	<ul style="list-style-type: none"> • Kontroller om strømkabelen er korrekt tilkoblet. • Slå på hovedbryteren. • Trykk på ⏻. • Slå av hovedbryteren, og slå den deretter på igjen et par minutter senere.
Strømindikatoren lyser hvitt.	<ul style="list-style-type: none"> • Øk «Brightness» (Lysstyrke), «Contrast» (Kontrast) og/eller «Gain» (Forsterkning) i innstillingsmenyen.
Strømindikatoren lyser oransje.	<ul style="list-style-type: none"> • Bytt inngangssignal. • Bruk musen eller tastaturet. • Sjekk om PC-en er slått på.
Strømindikatoren blinker oransje.	<ul style="list-style-type: none"> • Det er et problem med enheten som er koblet til ved bruk av DisplayPort. Løs problemet og slå av og på skjermen. Se brukerhåndboken til lydutenheten for flere detaljer.
Meldingen kommer til syne.	<ul style="list-style-type: none"> • Meldingen viser at inngangssignalet er utenfor det spesifiserte området. • Kontroller om datamaskinen er konfigurert i henhold til oppløsningen og vertikale oppdateringsfrekvensen som skjermen krever. • Start datamaskinen på nytt. • Velg en passende innstilling ved hjelp av skjermkortets hjelpeprogram. Du finner mer informasjon i veiledningen for grafikkortet.



Hvis det oppstår problemer etter at skjermbildet vises, se i «Chapter 5 Troubleshooting» (Kapittel 5 Feilsøking) i brukerhåndboken på CD-ROM-en.

7. Språk

